

BAJA CALIFORNIA SUR

---RED FEDERAL LIBRE---

1 Cabo San Lucas - La Paz	MEX-001
2 Cd. Constitución - Puerto San Carlos	MEX-001
3 Cd. Insurgentes - Loreto	MEX-001
4 Ent. Punta Prieta - Guerrero Negro	MEX-001
5 La Paz - Cd. Insurgentes	MEX-001
6 La Paz - Pichilingue	MEX-011
7 Libramiento de Cabo San Lucas	MEX-001
8 Libramiento de Todos Santos	MEX-019
9 Loreto - Santa Rosalia	MEX-001
10 Ramal a Aeropuerto de La Paz	MEX-001
11 Ramal a Aeropuerto de Los Cabos	MEX-001
12 Ramal a Los Paredones	MEX-001
13 Ramal a Miraflores	MEX-001
14 Ramal a Puerto Escondido	MEX-001
15 Ramal a San Ignacio	MEX-001
16 Ramal a Santiago	MEX-001
17 Ramal Aeropista San Ignacio	MEX-001
18 San Pedro - Cabo San Lucas	MEX-019
19 Santa Rosalia - Guerrero Negro	MEX-001

---RED FEDERAL DE CUOTA---

20 Libramiento San José del Cabo - Aeropuerto Los Cabos (Cuota)	MEX-001D
21 Ramal a El Mangle (Cuota)	MEX-001D
22 San José del Cabo - Libramiento de Cabo San Lucas (Cuota)	MEX-001D

---RED ESTATAL LIBRE---

23 Cd. Insurgentes - La Purísima	BCS-001
24 Cd. Insurgentes - Pto. Adolfo López Mateos	BCS
25 Ent. Campo Fisher - Punta Abreojos	BCS
26 La Paz - Ensenada de Muertos	BCS-246
27 Libramiento de La Paz	BCS
28 Libramiento Norte de La Paz	BCS
29 Ramal a Benito Juárez	BCS
30 Ramal a Ejido Ley Federal de Aguas Número Cuatro	BCS
31 Ramal a El Carrizal	BCS
32 Ramal a Guerrero Negro	BCS
33 Ramal a La Ribera	BCS
34 Ramal a Melitón Albáñez	BCS
35 Ramal a Santa Catarina	BCS

---CARRETERAS INTEGRADAS POR TRAMOS FEDERALES Y ESTATALES---

36 Ramal a Bahía de Tortugas	MEX-001-BCS
37 Ramal a Ejido Ley Federal de Aguas Número Dos	BCS-MEX-001
38 Ramal a Ley Federal de Aguas Número Cinco	BCS-MEX-001
39 Ramal a San Juan de La Costa	BCS-163-MEX-001

BAJA CALIFORNIA SUR

1 CARR: Cabo San Lucas - La Paz

CLAVE: 03102

RUTA: MEX-001

AÑO: 2025

LUGAR	ESTACION				CLASIFICACION VEHICULAR EN PORCIENTO										COORDENADAS					
	KM	TE	SC	TDPA	M	A	B	C2	C3	T3S2	T3S3	T3S2R4	OTROS	A	B	C	K'	D	LATITUD	LONGITUD
Cabo San Lucas	0.00	3	1	39105	2.9	90.6	1.0	3.6	0.9	0.3	0.2	0.4	0.1	93.5	1.0	5.5	0.078	0.632	22.901594	-109.895763
Cabo San Lucas	0.00	3	2	39644	3.2	90.3	0.8	3.8	1.1	0.4	0.1	0.2	0.1	93.5	0.8	5.7	0.085	0.632	22.901686	-109.895824
El Tule	13.00	3	1	22425	3.6	87.8	1.4	4.8	1.4	0.5	0.2	0.2	0.1	91.4	1.4	7.2	0.078	0.556	22.954272	-109.809459
El Tule	13.00	3	2	23059	3.6	87.4	1.6	5.0	1.4	0.5	0.2	0.2	0.1	91.0	1.6	7.4	0.087	0.556	22.954334	-109.809542
San José del Cabo	31.00	1	1	29937	2.9	89.6	1.0	4.5	1.3	0.2	0.2	0.2	0.1	92.5	1.0	6.5	0.076	0.612	23.037251	-109.709179
San José del Cabo	31.00	1	2	28632	2.8	89.3	1.2	4.6	1.4	0.2	0.2	0.2	0.1	92.1	1.2	6.7	0.075	0.612	23.036632	-109.710212
San José del Cabo	31.00	3	1	29035	5.4	87.4	0.9	4.0	1.3	0.4	0.3	0.2	0.1	92.8	0.9	6.3	0.075	0.585	23.066152	-109.703452
San José del Cabo	31.00	3	2	31341	5.2	87.6	0.9	4.0	1.3	0.4	0.3	0.2	0.1	92.8	0.9	6.3	0.081	0.585	23.066114	-109.703557
T. Der. Santa Catarina	41.00	1	1	22649	2.5	85.0	1.3	8.5	1.0	1.0	0.4	0.2	0.1	87.5	1.3	11.2	0.065	0.512	23.127911	-109.710991
T. Der. Santa Catarina	41.00	1	2	23587	2.6	85.0	1.4	8.5	0.8	1.0	0.4	0.2	0.1	87.6	1.4	11.0	0.066	0.512	23.127915	-109.711115
T. Izq. Aeropuerto	43.46	1	1	13654	0.3	87.2	1.7	8.5	1.1	0.5	0.3	0.2	0.2	87.5	1.7	10.8	0.078	0.509	23.153093	-109.708523
T. Izq. Aeropuerto	43.46	1	2	14177	0.3	87.0	1.7	8.6	1.1	0.5	0.3	0.3	0.2	87.3	1.7	11.0	0.078	0.509	23.153113	-109.708657
Santa Anita	46.00	1	0	13280	2.0	90.0	0.5	5.8	1.0	0.3	0.3	0.1	0.0	92.0	0.5	7.5	0.069	0.572	23.172068	-109.704244
Santa Anita	46.00	3	0	6767	2.5	89.2	1.0	5.5	1.2	0.4	0.1	0.1	0.0	91.7	1.0	7.3	0.094	0.525	23.187853	-109.707807
T. Izq. Miraflores	71.50	3	0	4058	1.3	90.2	1.5	3.9	1.7	0.7	0.2	0.4	0.1	91.5	1.5	7.0	0.086	0.567	23.371196	-109.752052
T. Izq. Santiago	84.00	3	0	4408	2.4	85.6	1.9	7.0	2.5	0.3	0.1	0.2	0.0	88.0	1.9	10.1	0.081	0.555	23.476826	-109.694422
La Cueva	95.20	3	0	3818	1.4	92.3	0.8	3.7	1.0	0.5	0.2	0.1	0.0	93.7	0.8	5.5	0.089	0.509	23.547589	-109.675084
T. Der. Bahía de Las Palmas	110.00	3	0	2684	2.3	80.7	1.9	12.6	1.1	0.8	0.3	0.3	0.0	83.0	1.9	15.1	0.089	0.682	23.683058	-109.720878
San Bartolo	128.50	1	0	1932	2.7	88.4	0.8	5.8	0.9	1.0	0.3	0.1	0.0	91.1	0.8	8.1	0.109	0.610	23.739369	-109.837076
San Antonio	156.00	3	0	1814	3.3	89.3	1.1	4.1	1.1	0.7	0.3	0.1	0.0	92.6	1.1	6.3	0.132	0.527	23.809724	-110.059207
El Triunfo	162.80	1	0	1809	3.1	82.4	2.2	9.6	1.5	0.7	0.2	0.2	0.1	85.5	2.2	12.3	0.105	0.526	23.806365	-110.102253
El Triunfo	162.80	3	0	1970	1.6	90.7	1.6	4.3	1.0	0.6	0.2	0.0	0.0	92.3	1.6	6.1	0.111	0.555	23.796431	-110.111324
T. Izq. Todos Santos	184.40	1	0	2154	4.1	88.4	1.4	4.6	0.7	0.6	0.2	0.0	0.0	92.5	1.4	6.1	0.102	0.753	23.882930	-110.248179
T. Izq. Todos Santos	184.40	3	1	5054	1.4	87.3	1.4	3.0	1.8	3.3	0.5	0.9	0.4	88.7	1.4	9.9	0.119	0.598	23.889700	-110.256997
T. Izq. Todos Santos	184.40	3	2	4891	1.5	87.4	1.5	3.2	1.7	3.0	0.7	0.7	0.3	88.9	1.5	9.6	0.091	0.598	23.889741	-110.257174
San Pedro	191.00	1	1	5417	1.4	87.6	1.5	3.5	1.3	2.5	1.1	0.9	0.2	89.0	1.5	9.5	0.085	0.533	23.917414	-110.261276
San Pedro	191.00	1	2	5245	1.3	86.8	1.8	3.6	1.6	2.3	1.2	1.1	0.3	88.1	1.8	10.1	0.086	0.533	23.917399	-110.261421
San Pedro	191.00	3	1	6098	1.2	87.6	1.7	3.6	1.4	2.5	0.8	1.0	0.2	88.8	1.7	9.5	0.116	0.688	23.938686	-110.274874
San Pedro	191.00	3	2	5138	1.0	87.1	1.9	3.8	1.6	2.7	0.8	0.8	0.3	88.1	1.9	10.0	0.085	0.688	23.938606	-110.274976
Limite Zona Urbana de La Paz	211.00	1	1	7934	2.2	88.7	1.3	3.4	1.0	1.8	0.6	0.8	0.2	90.9	1.3	7.8	0.087	0.526	24.032999	-110.297891
Limite Zona Urbana de La Paz	211.00	1	2	7533	2.0	89.1	1.0	3.2	1.3	2.1	0.4	0.7	0.2	91.1	1.0	7.9	0.091	0.526	24.032742	-110.297911
La Paz	213.00																			

BAJA CALIFORNIA SUR

2 CARR: Cd. Constitución - Puerto San Carlos

CLAVE: 03231

RUTA: MEX-001

AÑO: 2025

LUGAR	ESTACION				CLASIFICACION VEHICULAR EN PORCIENTO													COORDENADAS		
	KM	TE	SC	TDPA	M	A	B	C2	C3	T3S2	T3S3	T3S2R4	OTROS	A	B	C	K'	D	LATITUD	LONGITUD
Cd. Constitución	0.00	3	0	2633	1.0	89.3	2.6	3.5	2.3	0.7	0.4	0.1	0.1	90.3	2.6	7.1	0.075	0.545	25.039675	-111.690224
T. Der. Benito Juárez	10.00	1	0	2148	1.2	88.9	3.1	3.8	1.9	0.7	0.2	0.1	0.1	90.1	3.1	6.8	0.081	0.537	25.040456	-111.758223
T. Der. Benito Juárez	10.00	3	0	1174	1.0	91.8	1.9	3.1	0.6	0.9	0.4	0.2	0.1	92.8	1.9	5.3	0.090	0.566	25.031979	-111.777675
Puerto San Carlos	57.70																			

3 CARR: Cd. Insurgentes - Loreto

CLAVE: 03092

RUTA: MEX-001

AÑO: 2025

LUGAR	ESTACION				CLASIFICACION VEHICULAR EN PORCIENTO													COORDENADAS		
	KM	TE	SC	TDPA	M	A	B	C2	C3	T3S2	T3S3	T3S2R4	OTROS	A	B	C	K'	D	LATITUD	LONGITUD
Cd. Insurgentes	0.00	3	0	2951	3.4	81.8	3.6	5.5	0.7	3.7	0.5	0.6	0.2	85.2	3.6	11.2	0.114	0.548	25.259262	-111.766818
T. Der. Ley Federal de Aguas Número Dos	13.46	3	0	1760	5.1	75.7	3.5	4.0	2.7	5.2	1.9	1.6	0.3	80.8	3.5	15.7	0.113	0.556	25.318617	-111.655608
T. Izq. Ley Federal de Aguas Número Uno	16.50	3	0	1379	2.9	72.2	4.2	5.8	2.2	8.9	1.8	1.8	0.2	75.1	4.2	20.7	0.090	0.565	25.334197	-111.632510
T. Der. Puerto Agua Verde	65.00	1	0	1487	2.9	72.7	5.3	4.4	0.9	9.6	2.6	1.5	0.1	75.6	5.3	19.1	0.116	0.558	25.607781	-111.316852
T. Der. Puerto Agua Verde	65.00	3	0	1733	5.8	74.1	3.2	5.8	1.5	7.7	1.2	0.6	0.1	79.9	3.2	16.9	0.108	0.617	25.610761	-111.311629
El Ligüi	84.50	1	0	2276	1.5	74.3	3.5	11.5	1.1	5.7	0.9	1.4	0.1	75.8	3.5	20.7	0.093	0.526	25.728740	-111.266666
T. Der. Puerto Escondido	95.40	1	0	2342	1.9	73.3	3.8	11.2	2.2	5.6	1.0	0.9	0.1	75.2	3.8	21.0	0.096	0.524	25.797638	-111.326266
T. Der. Puerto Escondido	95.40	3	0	2313	1.3	79.1	3.6	5.0	2.2	6.3	1.8	0.6	0.1	80.4	3.6	16.0	0.100	0.550	25.809536	-111.330807
Nopoló	109.50	1	0	3394	3.0	81.9	2.8	4.0	1.6	4.6	1.4	0.5	0.2	84.9	2.8	12.3	0.084	0.615	25.910784	-111.345802
T. Der. Aeropuerto de Loreto	117.30	1	0	4408	2.3	83.4	2.2	6.4	1.0	3.1	0.7	0.7	0.2	85.7	2.2	12.1	0.105	0.614	25.968385	-111.367623
T. Der. Loreto	120.00	1	0	6525	2.7	87.3	1.6	3.2	1.6	2.2	0.7	0.6	0.1	90.0	1.6	8.4	0.086	0.591	26.000718	-111.366511

4 CARR: Ent. Punta Prieta - Guerrero Negro

CLAVE: 00321

RUTA: MEX-001

AÑO: 2025

LUGAR	ESTACION				CLASIFICACION VEHICULAR EN PORCIENTO													COORDENADAS		
	KM	TE	SC	TDPA	M	A	B	C2	C3	T3S2	T3S3	T3S2R4	OTROS	A	B	C	K'	D	LATITUD	LONGITUD
Parador Punta Prieta	2.50	3	0	875	3.4	58.2	5.4	10.6	3.5	14.7	3.1	1.0	0.1	61.6	5.4	33.0	0.083	0.616	28.911962	-114.150384
Rosarito	52.20	3	0	942	4.3	52.6	5.4	14.1	3.2	16.1	3.8	0.4	0.1	56.9	5.4	37.7	0.108	0.559	28.629754	-114.023855
Tanatán	68.85	3	0	994	3.7	58.0	6.4	9.0	3.5	14.7	3.8	0.8	0.1	61.7	6.4	31.9	0.097	0.510	28.505507	-114.019866
Tampico	105.90	1	0	1123	2.7	66.9	3.7	5.0	3.1	15.1	2.6	0.9	0.0	69.6	3.7	26.7	0.095	0.589	28.208309	-114.000711
Lim. Edos. Term. B.C. Ppia. B.C.S. (Paralelo 28)	128.56																			

BAJA CALIFORNIA SUR

5 CARR : La Paz - Cd. Insurgentes

CLAVE: 03101

RUTA: MEX-001

AÑO: 2025

LUGAR	ESTACION				CLASIFICACION VEHICULAR EN PORCIENTO										COORDENADAS					
	KM	TE	SC	TDPA	M	A	B	C2	C3	T3S2	T3S3	T3S2R4	OTROS	A	B	C	K'	D	LATITUD	LONGITUD
La Paz	0.00	3	1	12380	2.8	88.6	0.9	1.6	2.1	2.3	0.8	0.4	0.5	91.4	0.9	7.7	0.088	0.666	24.120868	-110.337545
La Paz	0.00	3	2	12893	2.6	89.3	0.5	1.4	2.4	2.0	1.1	0.3	0.4	91.9	0.5	7.6	0.107	0.666	24.120752	-110.337425
T. Izq. Aeropuerto	8.90	1	1	13637	3.1	92.2	0.7	1.7	1.0	0.6	0.2	0.3	0.2	95.3	0.7	4.0	0.081	0.535	24.109088	-110.358836
T. Izq. Aeropuerto	8.90	1	2	15901	3.0	92.4	0.6	1.5	1.1	0.8	0.3	0.2	0.1	95.4	0.6	4.0	0.081	0.535	24.109000	-110.358638
T. Izq. Aeropuerto	8.90	3	1	11535	4.3	90.5	0.6	2.2	1.6	0.4	0.2	0.2	0.0	94.8	0.6	4.6	0.103	0.556	24.104565	-110.369273
T. Izq. Aeropuerto	8.90	3	2	11703	4.5	89.8	0.5	2.4	1.6	0.6	0.3	0.3	0.0	94.3	0.5	5.2	0.091	0.556	24.104464	-110.369240
El Centenario	13.50	3	1	5423	6.5	85.4	0.7	2.7	1.3	1.6	0.8	0.8	0.2	91.9	0.7	7.4	0.087	0.545	24.104564	-110.413258
El Centenario	13.50	3	2	5751	6.4	86.1	0.8	2.2	1.7	1.5	0.4	0.7	0.2	92.5	0.8	6.7	0.089	0.545	24.104506	-110.413348
T. Der. San Juan de La Costa	17.00	1	1	3629	3.0	87.4	1.4	3.1	1.3	2.4	0.6	0.6	0.2	90.4	1.4	8.2	0.103	0.619	24.118083	-110.432072
T. Der. San Juan de La Costa	17.00	1	2	3217	3.1	87.5	1.5	3.2	1.3	2.2	0.5	0.6	0.1	90.6	1.5	7.9	0.118	0.619	24.117917	-110.431952
T. Der. San Juan de La Costa	17.00	3	0	2942	2.0	76.6	3.3	7.0	2.4	4.5	2.0	1.9	0.3	78.6	3.3	18.1	0.088	0.573	24.120185	-110.446649
T. Der. Alfredo V. Bonfil	24.00	3	0	2803	1.9	78.3	2.6	7.3	2.1	4.2	2.0	1.5	0.1	80.2	2.6	17.2	0.111	0.635	24.087877	-110.523601
T. Izq. El Conejo	79.60	1	0	2432	2.6	78.7	2.3	8.7	1.2	4.3	1.1	0.9	0.2	81.3	2.3	16.4	0.101	0.577	24.177827	-110.938243
T. Izq. El Conejo	79.60	3	0	2568	3.2	77.0	2.3	8.2	1.9	4.8	1.2	1.1	0.3	80.2	2.3	17.5	0.107	0.576	24.186090	-110.945538
El Ciento Veintiocho	118.20	1	0	2948	3.9	75.9	2.1	10.2	1.2	3.6	1.7	1.2	0.2	79.8	2.1	18.1	0.090	0.617	24.464558	-111.213077
Santa Rita	156.70	1	0	2544	5.1	76.6	1.9	9.5	1.3	3.1	1.3	1.0	0.2	81.7	1.9	16.4	0.083	0.540	24.586166	-111.460768
Santa Rita	156.70	3	0	2217	3.8	75.9	2.3	9.4	1.3	4.2	1.1	1.7	0.3	79.7	2.3	18.0	0.093	0.546	24.597273	-111.472957
Cd. Constitución	213.00	1	0	4684	4.4	79.0	2.6	6.8	1.8	2.9	1.1	1.1	0.3	83.4	2.6	14.0	0.079	0.562	25.006830	-111.661382
Cd. Constitución	213.00	3	1	4635	2.5	88.5	1.3	3.3	1.6	1.5	0.6	0.5	0.2	91.0	1.3	7.7	0.134	0.580	25.045598	-111.679289
Cd. Constitución	213.00	3	2	4710	2.6	88.2	1.2	3.3	1.7	1.6	0.6	0.6	0.2	90.8	1.2	8.0	0.137	0.580	25.045287	-111.679246
T. Der. Ley Federal de Aguas Número Cuatro	229.00	1	1	2237	1.9	87.0	1.9	3.5	1.1	3.1	0.6	0.7	0.2	88.9	1.9	9.2	0.104	0.559	25.189177	-111.745659
T. Der. Ley Federal de Aguas Número Cuatro	229.00	1	2	2265	2.0	86.7	1.7	3.5	1.3	3.2	0.8	0.7	0.1	88.7	1.7	9.6	0.113	0.559	25.186633	-111.744557
Cd. Insurgentes	236.50	1	1	2307	2.1	88.1	2.2	3.3	1.0	2.3	0.5	0.4	0.1	90.2	2.2	7.6	0.095	0.578	25.235888	-111.767272
Cd. Insurgentes	236.50	1	2	2416	1.9	88.3	2.1	3.5	1.1	2.2	0.4	0.4	0.1	90.2	2.1	7.7	0.117	0.578	25.235868	-111.767355

6 CARR : La Paz - Pichilingue

CLAVE: 03230

RUTA: MEX-011

AÑO: 2025

LUGAR	ESTACION				CLASIFICACION VEHICULAR EN PORCIENTO										COORDENADAS					
	KM	TE	SC	TDPA	M	A	B	C2	C3	T3S2	T3S3	T3S2R4	OTROS	A	B	C	K'	D	LATITUD	LONGITUD
La Paz	0.00	3	1	8846	5.6	89.2	0.4	1.9	1.5	0.6	0.4	0.3	0.1	94.8	0.4	4.8	0.090	0.609	24.178067	-110.303161
La Paz	0.00	3	2	8766	5.7	89.3	0.3	1.7	1.6	0.6	0.3	0.4	0.1	95.0	0.3	4.7	0.102	0.609	24.178024	-110.303359
Escuela Técnica Pesquera	9.30	3	0	2096	5.4	79.1	0.5	2.6	3.6	3.4	3.1	1.9	0.4	84.5	0.5	15.0	0.092	0.531	24.230301	-110.308469
Pichilingue	17.00	1	0	4293	4.0	74.6	2.0	4.3	4.4	7.4	1.6	1.4	0.3	78.6	2.0	19.4	0.085	0.591	24.269312	-110.318607

BAJA CALIFORNIA SUR

7 CARR: Libramiento de Cabo San Lucas

CLAVE: 03100

RUTA: MEX-001

AÑO: 2025

LUGAR	ESTACION				CLASIFICACION VEHICULAR EN PORCIENTO										COORDENADAS					
	KM	TE	SC	TDPA	M	A	B	C2	C3	T3S2	T3S3	T3S2R4	OTROS	A	B	C	K'	D	LATITUD	LONGITUD
T. C. San Pedro - Cabo San Lucas	0.00	3	1	19281	3.2	86.7	1.8	4.0	1.6	0.6	0.4	1.4	0.3	89.9	1.8	8.3	0.075	0.504	22.899490	-109.923160
T. C. San Pedro - Cabo San Lucas	0.00	3	2	18553	3.5	87.2	1.4	3.8	1.5	0.8	0.5	1.1	0.2	90.7	1.4	7.9	0.071	0.504	22.899578	-109.923229
T. C. Cabo San Lucas - La Paz	3.00	1	1	27624	4.7	87.0	1.3	3.6	1.0	0.6	0.2	1.2	0.4	91.7	1.3	7.0	0.084	0.606	22.900447	-109.911137
T. C. Cabo San Lucas - La Paz	3.00	1	2	28174	4.6	86.7	1.5	3.8	1.3	0.8	0.1	0.9	0.3	91.3	1.5	7.2	0.091	0.606	22.900540	-109.911099

8 CARR: Libramiento de Todos Santos

CLAVE:

RUTA: MEX-019

AÑO: 2025

LUGAR	ESTACION				CLASIFICACION VEHICULAR EN PORCIENTO										COORDENADAS					
	KM	TE	SC	TDPA	M	A	B	C2	C3	T3S2	T3S3	T3S2R4	OTROS	A	B	C	K'	D	LATITUD	LONGITUD
T. C. San Pedro - Cabo San Lucas Norte	0.00	3	0	5854	1.5	83.4	1.8	3.7	1.6	4.7	1.3	1.6	0.4	84.9	1.8	13.3	0.086	0.569	23.473223	-110.211904
T. C. San Pedro - Cabo San Lucas Sur	7.50																			

9 CARR: Loreto - Santa Rosalía

CLAVE: 03393

RUTA: MEX-001

AÑO: 2025

LUGAR	ESTACION				CLASIFICACION VEHICULAR EN PORCIENTO										COORDENADAS					
	KM	TE	SC	TDPA	M	A	B	C2	C3	T3S2	T3S3	T3S2R4	OTROS	A	B	C	K'	D	LATITUD	LONGITUD
Loreto	0.00	3	0	1530	8.0	70.3	2.6	5.5	2.6	8.0	1.0	1.9	0.1	78.3	2.6	19.1	0.091	0.511	26.036696	-111.363627
Rosarito	63.00	1	0	1097	3.4	73.3	3.7	5.4	0.6	9.5	3.0	1.1	0.0	76.7	3.7	19.6	0.104	0.553	26.433768	-111.637025
Rosarito	63.00	3	0	886	2.0	73.5	3.8	5.0	1.1	11.0	2.2	1.3	0.1	75.5	3.8	20.7	0.106	0.691	26.462585	-111.657792
Mulegé	135.00	1	0	3209	2.8	85.5	2.0	3.1	1.0	4.0	0.9	0.7	0.0	88.3	2.0	9.7	0.097	0.516	26.889177	-111.979302
Mulegé	135.00	3	0	1637	2.5	76.4	3.4	5.1	1.0	9.3	1.2	0.8	0.3	78.9	3.4	17.7	0.085	0.669	26.893414	-112.000686
T. Izq. Santa Águeda	189.00	1	0	2298	2.1	82.9	2.3	4.7	0.9	5.4	0.8	0.8	0.1	85.0	2.3	12.7	0.112	0.805	27.270660	-112.244067
T. Izq. Santa Águeda	189.00	3	0	2963	2.0	83.7	1.7	4.2	1.1	5.2	1.3	0.8	0.0	85.7	1.7	12.6	0.100	0.627	27.283901	-112.244436
Santa Rosalía	197.00	1	0	4449	2.3	86.3	2.0	2.8	0.8	4.2	0.7	0.7	0.2	88.6	2.0	9.4	0.077	0.547	27.319972	-112.244486

10 CARR: Ramal a Aeropuerto de La Paz

CLAVE: 03396

RUTA: MEX-001

AÑO: 2025

LUGAR	ESTACION				CLASIFICACION VEHICULAR EN PORCIENTO										COORDENADAS					
	KM	TE	SC	TDPA	M	A	B	C2	C3	T3S2	T3S3	T3S2R4	OTROS	A	B	C	K'	D	LATITUD	LONGITUD
T. C. La Paz - Cd. Insurgentes	0.00	3	1	3133	4.3	90.8	1.2	1.4	0.6	0.7	0.4	0.4	0.2	95.1	1.2	3.7	0.140	0.665	24.098285	-110.367264
T. C. La Paz - Cd. Insurgentes	0.00	3	2	3485	4.3	91.2	0.8	1.5	0.6	0.6	0.6	0.3	0.1	95.5	0.8	3.7	0.133	0.665	24.098262	-110.367139
Aeropuerto	3.44																			

BAJA CALIFORNIA SUR

11 CARR: Ramal a Aeropuerto de Los Cabos

CLAVE: 03394

RUTA: MEX-001

AÑO: 2025

LUGAR	ESTACION				CLASIFICACION VEHICULAR EN PORCIENTO													COORDENADAS		
	KM	TE	SC	TDPA	M	A	B	C2	C3	T3S2	T3S3	T3S2R4	OTROS	A	B	C	K'	D	LATITUD	LONGITUD
T. C. Cabo San Lucas - La Paz	0.00	3	0	17060	2.8	85.4	0.7	7.9	1.6	0.5	0.3	0.6	0.2	88.2	0.7	11.1	0.111	0.571	23.160115	-109.712379
Aeropuerto Los Cabos	1.00																			

12 CARR: Ramal a Los Paredones

CLAVE: 03407

RUTA: MEX-001

AÑO: 2025

LUGAR	ESTACION				CLASIFICACION VEHICULAR EN PORCIENTO													COORDENADAS		
	KM	TE	SC	TDPA	M	A	B	C2	C3	T3S2	T3S3	T3S2R4	OTROS	A	B	C	K'	D	LATITUD	LONGITUD
T. C. Cd. Santa Rosalía - Guerrero Negro	0.00	3	0	1235	3.1	86.9	0.3	8.7	0.4	0.6	0.0	0.0	0.0	90.0	0.3	9.7	0.096	0.639	27.300884	-112.899722
Paredones	1.40																			

13 CARR: Ramal a Miraflores

CLAVE: 03407

RUTA: MEX-001

AÑO: 2025

LUGAR	ESTACION				CLASIFICACION VEHICULAR EN PORCIENTO													COORDENADAS		
	KM	TE	SC	TDPA	M	A	B	C2	C3	T3S2	T3S3	T3S2R4	OTROS	A	B	C	K'	D	LATITUD	LONGITUD
T. C. Cabo San Lucas - La Paz	0.00	3	1	1232	1.3	95.7	0.4	1.0	0.8	0.2	0.0	0.0	0.6	97.0	0.4	2.6	0.124	0.522	23.371040	-109.754820
T. C. Cabo San Lucas - La Paz	0.00	3	2	1234	1.5	95.2	0.4	1.4	0.7	0.2	0.0	0.0	0.6	96.7	0.4	2.9	0.116	0.522	23.370970	-109.754844
Miraflores	2.20																			

14 CARR: Ramal a Puerto Escondido

CLAVE: 03407

RUTA: MEX-001

AÑO: 2025

LUGAR	ESTACION				CLASIFICACION VEHICULAR EN PORCIENTO													COORDENADAS		
	KM	TE	SC	TDPA	M	A	B	C2	C3	T3S2	T3S3	T3S2R4	OTROS	A	B	C	K'	D	LATITUD	LONGITUD
T. C. Cd. Insurgentes - Loreto	0.00	3	0	421	1.4	92.7	1.0	3.6	1.0	0.2	0.1	0.0	0.0	94.1	1.0	4.9	0.119	0.580	25.803362	-111.325703
Puerto Escondido	2.50																			

15 CARR: Ramal a San Ignacio

CLAVE: 03413

RUTA: MEX-001

AÑO: 2025

LUGAR	ESTACION				CLASIFICACION VEHICULAR EN PORCIENTO													COORDENADAS		
	KM	TE	SC	TDPA	M	A	B	C2	C3	T3S2	T3S3	T3S2R4	OTROS	A	B	C	K'	D	LATITUD	LONGITUD
T. C. Santa Rosalía - Guerrero Negro	0.00	3	0	1690	1.3	94.9	0.9	1.4	0.7	0.4	0.2	0.2	0.0	96.2	0.9	2.9	0.082	0.543	27.300210	-112.893955
San Ignacio	2.70																			

BAJA CALIFORNIA SUR

16 CARR: Ramal a Santiago

CLAVE: 03051

RUTA: MEX-001

AÑO: 2025

LUGAR	ESTACION				CLASIFICACION VEHICULAR EN PORCIENTO										COORDENADAS					
	KM	TE	SC	TDPA	M	A	B	C2	C3	T3S2	T3S3	T3S2R4	OTROS	A	B	C	K'	D	LATITUD	LONGITUD
T. C. Cabo San Lucas - La Paz	0.00	3	1	1201	1.5	89.7	1.8	6.2	0.8	0.0	0.0	0.0	0.0	91.2	1.8	7.0	0.068	0.528	23.479445	-109.706769
T. C. Cabo San Lucas - La Paz	0.00	3	2	1231	1.5	90.1	1.8	5.9	0.7	0.0	0.0	0.0	0.0	91.6	1.8	6.6	0.080	0.528	23.479419	-109.706780
Santiago	2.30																			

17 CARR: Ramal Aeropista San Ignacio

CLAVE: 03053

RUTA: MEX-001

AÑO: 2025

LUGAR	ESTACION				CLASIFICACION VEHICULAR EN PORCIENTO										COORDENADAS					
	KM	TE	SC	TDPA	M	A	B	C2	C3	T3S2	T3S3	T3S2R4	OTROS	A	B	C	K'	D	LATITUD	LONGITUD
T.C. Cd. Santa Rosalía - Guerrero Negro	0.00	3	0	5	0.0	100.0	0.0	0.0	0.0	0.0	0.0	0.0	0.0	100.0	0.0	0.0	0.400	0.500	27.289551	-112.937768
Aeropista San Ignacio	1.00																			

18 CARR: San Pedro - Cabo San Lucas

CLAVE: 03003

RUTA: MEX-019

AÑO: 2025

LUGAR	ESTACION				CLASIFICACION VEHICULAR EN PORCIENTO										COORDENADAS					
	KM	TE	SC	TDPA	M	A	B	C2	C3	T3S2	T3S3	T3S2R4	OTROS	A	B	C	K'	D	LATITUD	LONGITUD
T. C. Cabo San Lucas - La Paz	0.00	3	1	3332	1.4	83.8	2.8	3.7	1.9	3.4	1.4	1.3	0.3	85.2	2.8	12.0	0.109	0.573	23.880003	-110.253901
T. C. Cabo San Lucas - La Paz	0.00	3	2	3274	1.4	83.7	2.7	3.8	2.1	3.5	1.5	1.1	0.2	85.1	2.7	12.2	0.124	0.573	23.879982	-110.253787
T. Der. Melitón Albáñez	25.85	1	1	3664	1.4	86.2	1.6	3.5	1.8	3.0	1.2	1.0	0.3	87.6	1.6	10.8	0.103	0.591	23.661065	-110.223161
T. Der. Melitón Albáñez	25.85	1	2	3324	1.0	86.6	1.6	3.4	1.5	3.2	1.3	1.2	0.2	87.6	1.6	10.8	0.112	0.591	23.661038	-110.223040
T. Der. Melitón Albáñez	25.85	3	1	4013	2.5	85.6	2.0	3.2	1.4	3.1	1.0	1.0	0.2	88.1	2.0	9.9	0.092	0.658	23.650462	-110.225308
T. Der. Melitón Albáñez	25.85	3	2	3992	2.3	84.6	2.4	3.4	1.5	3.3	1.0	1.2	0.3	86.9	2.4	10.7	0.146	0.658	23.650441	-110.225191
T. Izq. Libramiento de Todos Santos	46.90	1	1	3349	1.4	86.2	1.3	3.9	2.1	3.1	0.9	0.8	0.3	87.6	1.3	11.1	0.117	0.564	23.492957	-110.207312
T. Izq. Libramiento de Todos Santos	46.90	1	2	3238	1.6	86.0	1.3	4.0	2.1	2.8	1.1	0.9	0.2	87.6	1.3	11.1	0.118	0.564	23.492901	-110.207192
Todos Santos	52.00	1	0	3962	3.6	88.3	1.4	5.5	0.5	0.2	0.3	0.2	0.0	91.9	1.4	6.7	0.124	0.518	23.468954	-110.216382
Todos Santos	52.00	3	0	7224	1.9	94.5	1.0	1.7	0.6	0.2	0.1	0.0	0.0	96.4	1.0	2.6	0.096	0.542	23.438750	-110.219214
Libramiento de Todos Santos	56.60																			
El Pescadero	62.00	1	1	6174	1.5	89.7	1.2	2.0	1.3	2.3	0.7	1.0	0.3	91.2	1.2	7.6	0.075	0.544	23.381414	-110.182684
El Pescadero	62.00	1	2	6148	1.2	90.2	1.5	2.2	1.2	2.0	0.6	0.9	0.2	91.4	1.5	7.1	0.093	0.544	23.381455	-110.182573
El Pescadero	62.00	3	1	4626	1.7	87.5	1.5	3.0	1.9	2.5	0.7	0.9	0.3	89.2	1.5	9.3	0.097	0.571	23.348581	-110.161928
El Pescadero	62.00	3	2	4855	2.0	86.5	1.6	3.4	2.0	2.2	0.9	1.1	0.3	88.5	1.6	9.9	0.099	0.571	23.348595	-110.161811
Migriño	100.55	1	1	4653	2.1	83.4	2.4	3.0	1.7	3.9	1.6	1.4	0.5	85.5	2.4	12.1	0.102	0.532	23.050276	-110.094170
Migriño	100.55	1	2	5027	1.7	83.7	2.5	2.8	2.0	4.1	1.4	1.1	0.7	85.4	2.5	12.1	0.092	0.532	23.050246	-110.094032
Ent. El Mangle	125.00																			
Cabo San Lucas	127.00	1	1	6580	2.3	80.9	1.5	6.2	5.3	2.3	0.8	0.6	0.1	83.2	1.5	15.3	0.099	0.500	22.922374	-109.975927
Cabo San Lucas	127.00	1	2	6895	2.4	81.6	1.5	5.9	5.1	2.1	0.7	0.5	0.2	84.0	1.5	14.5	0.083	0.500	22.922433	-109.975861

BAJA CALIFORNIA SUR

19 CARR: Santa Rosalía - Guerrero Negro

CLAVE: 03095

RUTA: MEX-001

AÑO: 2025

LUGAR	ESTACION				CLASIFICACION VEHICULAR EN PORCIENTO										COORDENADAS					
	KM	TE	SC	TDPA	M	A	B	C2	C3	T3S2	T3S3	T3S2R4	OTROS	A	B	C	K'	D	LATITUD	LONGITUD
Santa Rosalía	0.00	3	0	3793	4.4	79.7	2.3	4.2	2.0	5.0	1.0	1.1	0.3	84.1	2.3	13.6	0.104	0.880	27.356678	-112.272685
Cuesta Infiernillo	12.00	1	0	1259	2.7	76.6	3.8	5.9	2.1	6.7	1.1	1.0	0.1	79.3	3.8	16.9	0.102	0.651	27.391235	-112.341373
Cuesta Infiernillo	12.00	3	0	1097	1.5	78.1	4.5	6.6	1.1	6.1	1.2	0.9	0.0	79.6	4.5	15.9	0.089	0.653	27.386648	-112.355659
T. Izq. San Ignacio	73.60	1	0	1599	4.0	76.2	3.0	5.2	0.4	8.0	2.2	0.9	0.1	80.2	3.0	16.8	0.089	0.528	27.299970	-112.872557
T. Izq. San Ignacio	73.60	3	0	2559	2.8	77.6	3.1	9.0	1.6	3.5	1.5	0.8	0.1	80.4	3.1	16.5	0.077	0.505	27.302042	-112.895990
T. Izq. Punta Abreojos	97.35	1	0	1410	3.7	69.9	3.9	8.9	2.1	7.5	2.1	1.7	0.2	73.6	3.9	22.5	0.091	0.519	27.327929	-113.116005
T. Izq. Punta Abreojos	97.35	3	0	1180	3.7	69.8	3.8	6.5	1.6	10.6	2.9	1.0	0.1	73.5	3.8	22.7	0.097	0.579	27.330659	-113.117279
Los Ángeles	122.55	1	0	1404	3.3	73.2	4.2	4.9	2.3	9.0	2.2	0.8	0.1	76.5	4.2	19.3	0.081	0.535	27.463259	-113.283872
Los Ángeles	122.55	3	0	1532	3.7	74.2	4.0	4.6	2.0	8.9	1.7	0.6	0.3	77.9	4.0	18.1	0.098	0.587	27.491416	-113.299669
T. Izq. Vizcaíno	143.20	1	0	3095	2.1	78.5	3.7	6.1	1.9	5.0	1.5	1.1	0.1	80.6	3.7	15.7	0.089	0.509	27.631619	-113.377261
T. Izq. Vizcaíno	143.20	3	0	1736	2.7	74.9	5.1	5.5	0.5	8.1	2.4	0.7	0.1	77.6	5.1	17.3	0.093	0.611	27.660638	-113.391276
T. Der. El Arco	189.00	1	0	1647	2.5	74.2	3.4	6.3	1.7	9.2	1.8	0.8	0.1	76.7	3.4	19.9	0.086	0.592	27.850220	-113.760879
T. Der. El Arco	189.00	3	0	1637	9.4	65.1	4.4	6.2	3.0	9.0	2.3	0.6	0.0	74.5	4.4	21.1	0.095	0.561	27.857356	-113.779393
Ent. Guerrero Negro	216.00	1	0	1823	1.5	73.9	4.2	5.9	1.8	10.5	1.4	0.7	0.1	75.4	4.2	20.4	0.084	0.529	27.963474	-114.006907
Ent. Guerrero Negro	216.00	3	0	2679	3.9	77.8	3.1	4.9	2.7	4.9	2.0	0.6	0.1	81.7	3.1	15.2	0.081	0.544	27.973593	-114.013591
Lim. Edos. Term. B.C. Ppia. B.C.S. (Paralelo 28)	220.00																			

20 CARR: Libramiento San José del Cabo - Aeropuerto Los Cabos (Cuota)

CLAVE: 03392

RUTA: MEX-001D

AÑO: 2025

LUGAR	ESTACION				CLASIFICACION VEHICULAR EN PORCIENTO										COORDENADAS					
	KM	TE	SC	TDPA	M	A	B	C2	C3	T3S2	T3S3	T3S2R4	OTROS	A	B	C	K'	D	LATITUD	LONGITUD
Aeropuerto de Los Cabos	100.00																			
Aeropuerto Los Cabos	100.00	3	0	7904	0.7	93.8	0.5	3.6	0.6	0.3	0.4	0.1	0.0	94.5	0.5	5.0	0.092	0.632	23.167673	-109.726252
Plaza de Cobro Aeropuerto los Cabos	105.10	2	0	9091	0.1	97.2	0.5	0.8	0.4	0.4	0.3	0.3	0.0	97.3	0.5	2.2	0.102	0.500	23.150467	-109.740500
T. Der. Cabo San Lucas	113.50	1	0	9646	0.5	92.2	1.0	3.9	0.7	0.6	0.5	0.4	0.2	92.7	1.0	6.3	0.106	0.540	23.080865	-109.746320
Plaza de Cobro Los Cabos	118.20	2	0	7421	0.2	97.5	0.7	0.9	0.4	0.2	0.1	0.0	0.0	97.7	0.7	1.6	0.102	0.500	23.049876	-109.719565
T. C. Cabo San Lucas - La Paz	120.20	1	0	22559	0.9	94.6	0.6	1.8	1.7	0.2	0.1	0.1	0.0	95.5	0.6	3.9	0.107	0.754	23.049102	-109.714751

21 CARR: Ramal a El Mangle (Cuota)

CLAVE:

RUTA: MEX-001D

AÑO: 2025

LUGAR	ESTACION				CLASIFICACION VEHICULAR EN PORCIENTO										COORDENADAS					
	KM	TE	SC	TDPA	M	A	B	C2	C3	T3S2	T3S3	T3S2R4	OTROS	A	B	C	K'	D	LATITUD	LONGITUD
T. C. Libramiento Cabo San Lucas - San José del Cabo (Cuota)	0.00																			
T. C. San Pedro - Cabo San Lucas	11.20	1	0	2315	1.3	88.7	1.8	3.6	1.3	1.6	1.0	0.6	0.1	90.0	1.8	8.2	0.121	0.520	22.949632	-109.982167

BAJA CALIFORNIA SUR

22 CARR: San José del Cabo - Libramiento de Cabo San Lucas (Cuota)

CLAVE:

RUTA: MEX-001D

AÑO: 2025

LUGAR	ESTACION				CLASIFICACION VEHICULAR EN PORCIENTO													COORDENADAS		
	KM	TE	SC	TDPA	M	A	B	C2	C3	T3S2	T3S3	T3S2R4	OTROS	A	B	C	K'	D	LATITUD	LONGITUD
T. C. Libramiento San José del Cabo	0.00	3	0	3933	2.8	78.1	1.9	12.4	0.9	1.5	1.0	1.1	0.3	80.9	1.9	17.2	0.098	0.510	23.064810	-109.751402
T. Ramal a el Mangle	19.48																			
Cabo San Lucas	27.48	1	0	3007	1.7	94.2	0.6	2.4	0.8	0.2	0.1	0.0	0.0	95.9	0.6	3.5	0.117	0.556	22.913214	-109.915983

23 CARR: Cd. Insurgentes - La Purísima

CLAVE: 03005

RUTA: BCS-001

AÑO: 2025

LUGAR	ESTACION				CLASIFICACION VEHICULAR EN PORCIENTO													COORDENADAS		
	KM	TE	SC	TDPA	M	A	B	C2	C3	T3S2	T3S3	T3S2R4	OTROS	A	B	C	K'	D	LATITUD	LONGITUD
Cd. Insurgentes	0.00	3	0	2533	3.1	90.0	1.1	2.1	1.7	1.2	0.5	0.3	0.0	93.1	1.1	5.8	0.086	0.512	25.271174	-111.783667
Ignacio Zaragoza	18.00	1	0	1423	1.8	92.1	1.1	2.6	1.3	0.9	0.1	0.1	0.0	93.9	1.1	5.0	0.086	0.577	25.388218	-111.837874
Ignacio Zaragoza	18.00	3	1	885	4.1	90.2	1.1	1.9	1.4	1.1	0.1	0.1	0.0	94.3	1.1	4.6	0.068	0.575	25.401581	-111.843958
Ignacio Zaragoza	18.00	3	2	847	4.3	89.4	1.2	2.1	1.5	1.3	0.1	0.1	0.0	93.7	1.2	5.1	0.083	0.575	25.401501	-111.844095
T. Izq. Santo Domingo	28.70	1	0	679	1.9	92.1	1.0	3.2	1.0	0.7	0.1	0.0	0.0	94.0	1.0	5.0	0.096	0.662	25.499731	-111.889620
Francisco Villa	64.00	3	0	361	6.9	84.9	1.5	4.3	1.5	0.4	0.3	0.2	0.0	91.8	1.5	6.7	0.130	0.574	25.802699	-112.030039
La Purísima	107.00	1	0	295	1.1	91.0	1.1	3.2	2.0	0.7	0.6	0.3	0.0	92.1	1.1	6.8	0.122	0.861	26.121745	-112.103353

24 CARR: Cd. Insurgentes - Pto. Adolfo López Mateos

CLAVE: 03404

RUTA: BCS

AÑO: 2025

LUGAR	ESTACION				CLASIFICACION VEHICULAR EN PORCIENTO													COORDENADAS		
	KM	TE	SC	TDPA	M	A	B	C2	C3	T3S2	T3S3	T3S2R4	OTROS	A	B	C	K'	D	LATITUD	LONGITUD
T. C. Cd. Insurgentes - La Purísima	0.00	3	0	704	3.8	87.9	2.0	3.6	1.2	1.0	0.3	0.2	0.0	91.7	2.0	6.3	0.094	0.576	25.275323	-111.805958
Puerto Adolfo López Mateos	35.50	1	0	550	1.8	91.7	1.4	3.2	0.9	0.7	0.3	0.0	0.0	93.5	1.4	5.1	0.098	0.667	25.193950	-112.093652

25 CARR: Ent. Campo Fisher - Punta Abrejos

CLAVE: 03411

RUTA: BCS

AÑO: 2025

LUGAR	ESTACION				CLASIFICACION VEHICULAR EN PORCIENTO													COORDENADAS		
	KM	TE	SC	TDPA	M	A	B	C2	C3	T3S2	T3S3	T3S2R4	OTROS	A	B	C	K'	D	LATITUD	LONGITUD
T. C. Santa Rosalía - Paralelo 28	0.00	3	0	198	2.0	81.0	2.8	9.5	2.5	1.4	0.4	0.4	0.0	83.0	2.8	14.2	0.162	0.656	27.326582	-113.117931
Punta Abrejos	88.00																			

26 CARR: La Paz - Ensenada de Muertos

CLAVE: 03103

RUTA: BCS-246

AÑO: 2025

LUGAR	ESTACION				CLASIFICACION VEHICULAR EN PORCIENTO													COORDENADAS		
	KM	TE	SC	TDPA	M	A	B	C2	C3	T3S2	T3S3	T3S2R4	OTROS	A	B	C	K'	D	LATITUD	LONGITUD
La Paz	0.00	3	0	7719	2.0	88.2	0.6	6.3	1.2	0.8	0.5	0.3	0.1	90.2	0.6	9.2	0.087	0.515	24.117557	-110.293593

BAJA CALIFORNIA SUR

26 CARR: La Paz - Ensenada de Muertos

CLAVE: 03103

RUTA: BCS-246

AÑO: 2025

LUGAR	ESTACION				CLASIFICACION VEHICULAR EN PORCIENTO													COORDENADAS		
	KM	TE	SC	TDPA	M	A	B	C2	C3	T3S2	T3S3	T3S2R4	OTROS	A	B	C	K'	D	LATITUD	LONGITUD
T. Izq. El Sargento	45.00	1	0	2363	2.5	89.2	0.4	5.7	1.3	0.6	0.2	0.1	0.0	91.7	0.4	7.9	0.095	0.538	23.982798	-109.995133
T. Izq. El Sargento	45.00	3	0	2400	2.3	89.2	0.9	6.1	1.1	0.3	0.1	0.0	0.0	91.5	0.9	7.6	0.106	0.638	23.981683	-109.991934
Ensenada de Muertos	57.50	1	0	362	2.8	90.1	0.6	4.6	0.8	0.8	0.2	0.1	0.0	92.9	0.6	6.5	0.141	0.569	24.007614	-109.854067

27 CARR: Libramiento de La Paz

CLAVE: 03004

RUTA: BCS

AÑO: 2025

LUGAR	ESTACION				CLASIFICACION VEHICULAR EN PORCIENTO													COORDENADAS		
	KM	TE	SC	TDPA	M	A	B	C2	C3	T3S2	T3S3	T3S2R4	OTROS	A	B	C	K'	D	LATITUD	LONGITUD
T. C. Cabo San Lucas - La Paz	0.00	3	0	15079	3.0	89.5	0.7	2.2	2.0	1.6	0.5	0.4	0.1	92.5	0.7	6.8	0.069	0.545	24.107638	-110.314322
T. C. La Paz - Cd. Insurgentes	10.00																			

28 CARR: Libramiento Norte de La Paz

CLAVE: 03006

RUTA: BCS

AÑO: 2025

LUGAR	ESTACION				CLASIFICACION VEHICULAR EN PORCIENTO													COORDENADAS		
	KM	TE	SC	TDPA	M	A	B	C2	C3	T3S2	T3S3	T3S2R4	OTROS	A	B	C	K'	D	LATITUD	LONGITUD
T. C. La Paz - Pichilingue	0.00	3	0	5155	5.9	71.4	2.8	7.6	2.3	4.1	1.6	3.5	0.8	77.3	2.8	19.9	0.073	0.528	24.230764	-110.297544
T. C. La Paz - Ensenada de Muertos	18.80	1	0	5841	3.5	65.9	1.6	8.8	8.0	7.1	2.5	2.2	0.4	69.4	1.6	29.0	0.063	0.612	24.122831	-110.292278
T. C. La Paz - Ensenada de Muertos	18.80	3	0	9937	3.4	73.5	2.3	6.6	3.4	5.1	1.5	3.5	0.7	76.9	2.3	20.8	0.099	0.529	24.119786	-110.297577
T. C. Cabo San Lucas - La Paz	20.70	1	0	20063	7.9	79.7	0.8	2.6	3.5	3.0	0.7	1.5	0.3	87.6	0.8	11.6	0.068	0.600	24.113768	-110.308894

29 CARR: Ramal a Benito Juárez

CLAVE: 03405

RUTA: BCS

AÑO: 2025

LUGAR	ESTACION				CLASIFICACION VEHICULAR EN PORCIENTO													COORDENADAS		
	KM	TE	SC	TDPA	M	A	B	C2	C3	T3S2	T3S3	T3S2R4	OTROS	A	B	C	K'	D	LATITUD	LONGITUD
T. C. Cd. Constitución - Puerto San Carlos	0.00	3	0	855	2.0	88.8	3.9	3.2	1.3	0.3	0.3	0.1	0.1	90.8	3.9	5.3	0.104	0.517	25.037637	-111.769973
Benito Juárez	11.50	1	0	852	1.0	90.0	4.3	2.7	1.4	0.2	0.2	0.1	0.1	91.0	4.3	4.7	0.103	0.580	25.107925	-111.821296

30 CARR: Ramal a Ejido Ley Federal de Aguas Número Cuatro

CLAVE: 03007

RUTA: BCS

AÑO: 2025

LUGAR	ESTACION				CLASIFICACION VEHICULAR EN PORCIENTO													COORDENADAS		
	KM	TE	SC	TDPA	M	A	B	C2	C3	T3S2	T3S3	T3S2R4	OTROS	A	B	C	K'	D	LATITUD	LONGITUD
T. C. La Paz - Cd. Insurgentes	0.00	3	0	771	1.9	86.5	1.8	4.5	3.8	1.1	0.3	0.1	0.0	88.4	1.8	9.8	0.108	0.530	25.198607	-111.748907
Ejido Ley Federal de Aguas Número Cuatro	19.20																			

BAJA CALIFORNIA SUR

31 CARR: Ramal a El Carrizal

CLAVE: 03050

RUTA: BCS

AÑO: 2025

LUGAR	ESTACION				CLASIFICACION VEHICULAR EN PORCIENTO														COORDENADAS	
	KM	TE	SC	TDPA	M	A	B	C2	C3	T3S2	T3S3	T3S2R4	OTROS	A	B	C	K'	D	LATITUD	LONGITUD
T. C. San Pedro - Cabo San Lucas Carrizal	0.00	3	0	515	2.8	91.2	1.7	3.6	0.6	0.1	0.0	0.0	0.0	94.0	1.7	4.3	0.101	0.577	23.829810	-110.256625
	10.00																			

32 CARR: Ramal a Guerrero Negro

CLAVE: 03395

RUTA: BCS

AÑO: 2025

LUGAR	ESTACION				CLASIFICACION VEHICULAR EN PORCIENTO														COORDENADAS	
	KM	TE	SC	TDPA	M	A	B	C2	C3	T3S2	T3S3	T3S2R4	OTROS	A	B	C	K'	D	LATITUD	LONGITUD
T. C. Santa Rosalía - Guerrero Negro Guerrero Negro	0.00	3	0	2879	2.6	84.1	1.8	9.0	0.9	1.1	0.3	0.2	0.0	86.7	1.8	11.5	0.082	0.506	27.967494	-114.020123
	4.50																			

33 CARR: Ramal a La Ribera

CLAVE: 03406

RUTA: BCS

AÑO: 2025

LUGAR	ESTACION				CLASIFICACION VEHICULAR EN PORCIENTO														COORDENADAS	
	KM	TE	SC	TDPA	M	A	B	C2	C3	T3S2	T3S3	T3S2R4	OTROS	A	B	C	K'	D	LATITUD	LONGITUD
T. C. Cabo San Lucas - La Paz La Ribera	0.00	3	0	1969	4.1	81.9	2.4	6.2	2.8	1.6	1.0	0.0	0.0	86.0	2.4	11.6	0.099	0.546	23.543057	-109.664156
	12.00																			

34 CARR: Ramal a Melitón Albáñez

CLAVE: 03407

RUTA: BCS

AÑO: 2025

LUGAR	ESTACION				CLASIFICACION VEHICULAR EN PORCIENTO														COORDENADAS	
	KM	TE	SC	TDPA	M	A	B	C2	C3	T3S2	T3S3	T3S2R4	OTROS	A	B	C	K'	D	LATITUD	LONGITUD
T. C. San Pedro - Cabo San Lucas Melitón Albáñez	0.00	3	0	561	4.4	89.1	3.1	1.9	1.0	0.4	0.0	0.1	0.0	93.5	3.1	3.4	0.119	0.552	23.653269	-110.225954
	23.50																			

35 CARR: Ramal a Santa Catarina

CLAVE: 03052

RUTA: BCS

AÑO: 2025

LUGAR	ESTACION				CLASIFICACION VEHICULAR EN PORCIENTO														COORDENADAS	
	KM	TE	SC	TDPA	M	A	B	C2	C3	T3S2	T3S3	T3S2R4	OTROS	A	B	C	K'	D	LATITUD	LONGITUD
T. C. Cabo San Lucas - La Paz Santa Catarina	0.00	3	0	2394	5.8	85.0	0.4	3.6	4.1	0.7	0.3	0.1	0.0	90.8	0.4	8.8	0.074	0.506	23.134832	-109.706357
	1.00																			

BAJA CALIFORNIA SUR

36 CARR: Ramal a Bahía de Tortugas

CLAVE: 03397

RUTA: MEX-001-BCS

AÑO: 2025

LUGAR	ESTACION				CLASIFICACION VEHICULAR EN PORCIENTO										COORDENADAS					
	KM	TE	SC	TDPA	M	A	B	C2	C3	T3S2	T3S3	T3S2R4	OTROS	A	B	C	K'	D	LATITUD	LONGITUD
T. C. Santa Rosalía - Guerrero Negro	0.00	3	0	6133	1.7	87.1	4.4	3.4	1.1	1.4	0.3	0.5	0.1	88.8	4.4	6.8	0.071	0.544	27.641758	-113.403466
Vizcaíno	6.00	3	0	1407	2.6	79.7	6.2	9.0	0.9	1.4	0.2	0.0	0.0	82.3	6.2	11.5	0.126	0.706	27.642442	-113.453748
Bahía de Tortugas	198.00																			

37 CARR: Ramal a Ejido Ley Federal de Aguas Número Dos

CLAVE: 03050

RUTA: BCS-MEX-001

AÑO: 2025

LUGAR	ESTACION				CLASIFICACION VEHICULAR EN PORCIENTO										COORDENADAS					
	KM	TE	SC	TDPA	M	A	B	C2	C3	T3S2	T3S3	T3S2R4	OTROS	A	B	C	K'	D	LATITUD	LONGITUD
T. C. Cd. Insurgentes - Loreto	0.00	3	0	307	5.8	85.4	3.0	2.8	1.2	0.5	0.8	0.5	0.0	91.2	3.0	5.8	0.107	0.545	25.294307	-111.649722
T. Ramal a Ley Federal de Aguas No 3	5.40																			
Ejido Ley Federal de Aguas Número Dos	10.00																			

38 CARR: Ramal a Ley Federal de Aguas Número Cinco

CLAVE: 03407

RUTA: BCS-MEX-001

AÑO: 2025

LUGAR	ESTACION				CLASIFICACION VEHICULAR EN PORCIENTO										COORDENADAS					
	KM	TE	SC	TDPA	M	A	B	C2	C3	T3S2	T3S3	T3S2R4	OTROS	A	B	C	K'	D	LATITUD	LONGITUD
Cd. Constitución	0.00	3	1	1318	2.0	85.0	1.8	4.9	4.1	0.9	0.8	0.3	0.2	87.0	1.8	11.2	0.083	0.534	25.034646	-111.631740
Cd. Constitución	0.00	3	2	1292	2.1	84.7	1.6	4.8	4.5	1.0	0.8	0.3	0.2	86.8	1.6	11.6	0.089	0.534	25.034734	-111.631781
Ramal a el Quemado	7.35																			
Ley Federal de Aguas Número Cinco	17.50																			

39 CARR: Ramal a San Juan de La Costa

CLAVE: 03403

RUTA: BCS-163-MEX-001

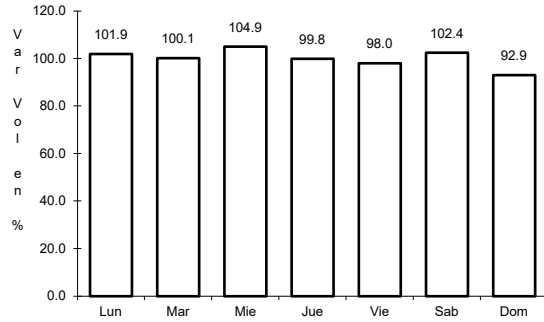
AÑO: 2025

LUGAR	ESTACION				CLASIFICACION VEHICULAR EN PORCIENTO										COORDENADAS					
	KM	TE	SC	TDPA	M	A	B	C2	C3	T3S2	T3S3	T3S2R4	OTROS	A	B	C	K'	D	LATITUD	LONGITUD
T. C. La Paz - Cd. Insurgentes	0.00	3	0	957	3.6	80.7	0.7	12.8	1.4	0.4	0.1	0.2	0.1	84.3	0.7	15.0	0.123	0.542	24.123692	-110.442221
Puerto Cajete	23.00	3	0	382	2.1	78.4	1.3	15.7	0.9	1.0	0.3	0.1	0.2	80.5	1.3	18.2	0.092	0.714	24.254778	-110.611915
San Juan de La Costa	40.70	1	0	399	2.3	76.2	1.7	16.8	1.2	1.2	0.2	0.1	0.3	78.5	1.7	19.8	0.098	0.795	24.364085	-110.685646

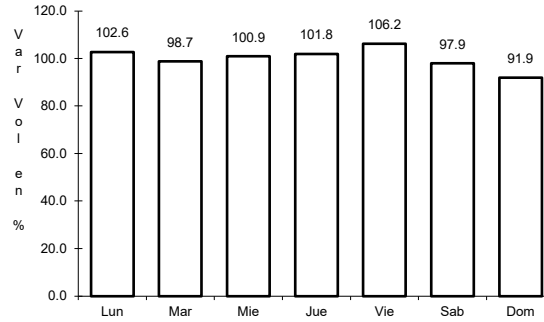
1 CARR: Cabo San Lucas - La Paz

CLAVE: 03102

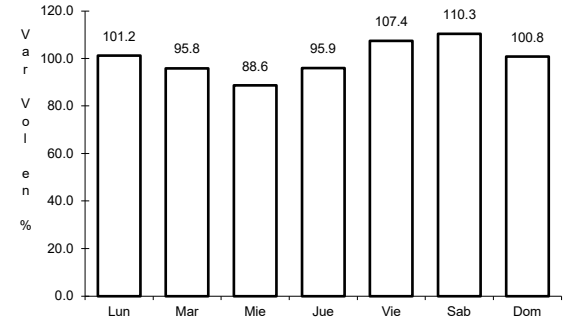
ruta: MEX-001



Km: 0.00 Tipo: 3 Sent: 1



Km: 0.00 Tipo: 3 Sent: 2

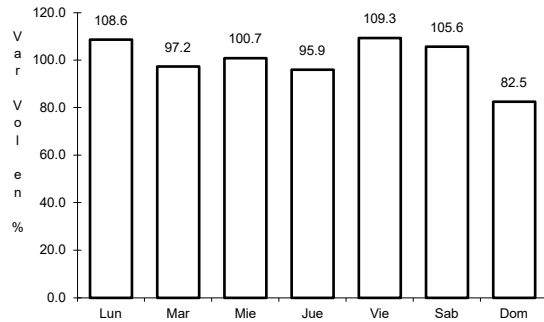


Km: 110.00 Tipo: 3 Sent: 0

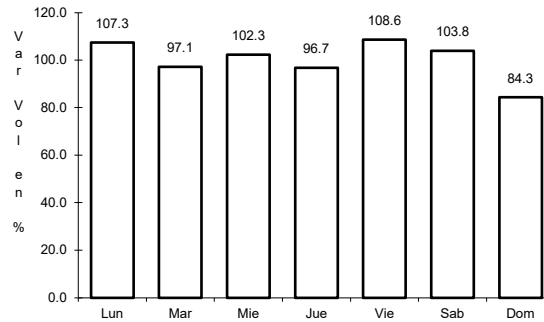
2 CARR: Cd. Constitución - Puerto San Carlos

CLAVE: 03231

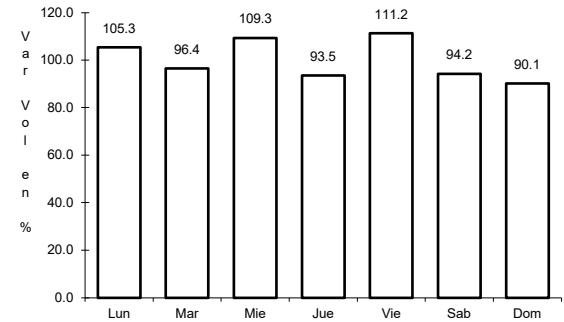
ruta: MEX-001



Km: 0.00 Tipo: 3 Sent: 0



Km: 10.00 Tipo: 1 Sent: 0

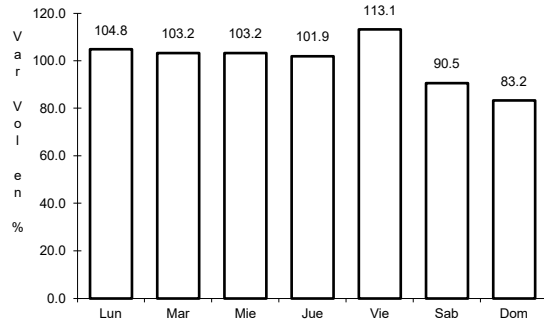


Km: 10.00 Tipo: 3 Sent: 0

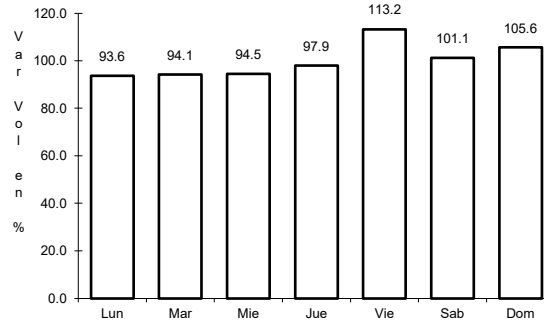
3 CARR: Cd. Insurgentes - Loreto

CLAVE: 03092

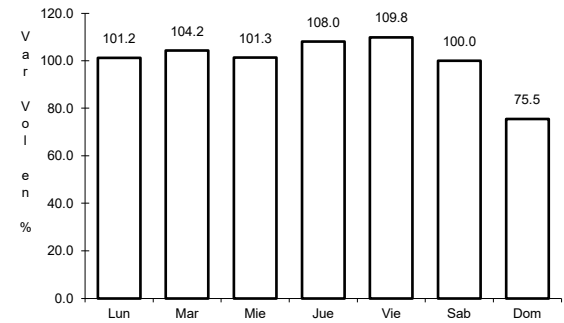
ruta: MEX-001



Km: 0.00 Tipo: 3 Sent: 0



Km: 65.00 Tipo: 1 Sent: 0

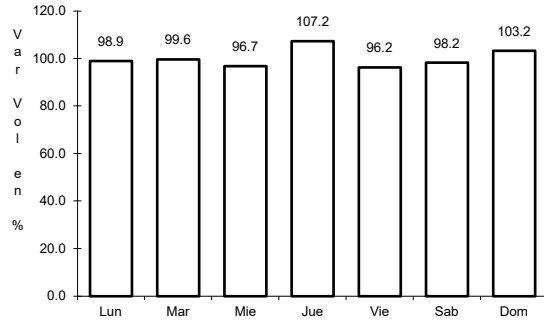


Km: 117.30 Tipo: 1 Sent: 0

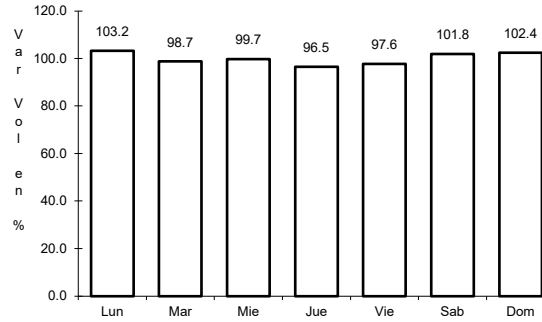
4 CARR: Ent. Punta Prieta - Guerrero Negro

CLAVE: 00321

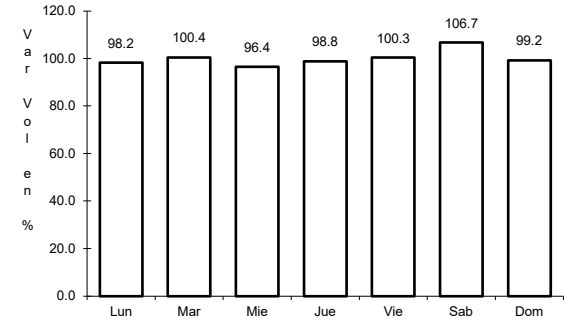
ruta: MEX-001



Km: 2.50 Tipo: 3 Sent: 0



Km: 68.85 Tipo: 3 Sent: 0

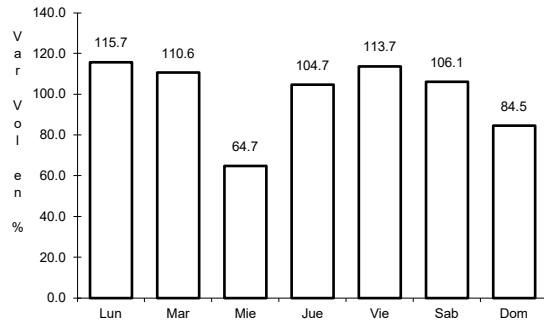


Km: 105.90 Tipo: 1 Sent: 0

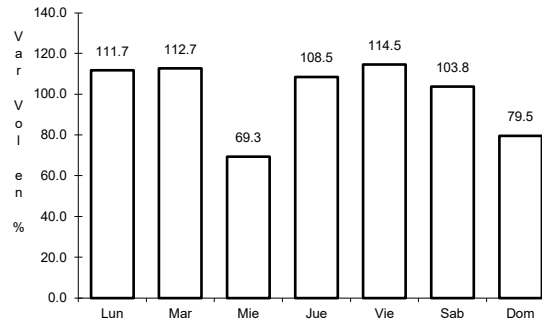
5 CARR: La Paz - Cd. Insurgentes

CLAVE: 03101

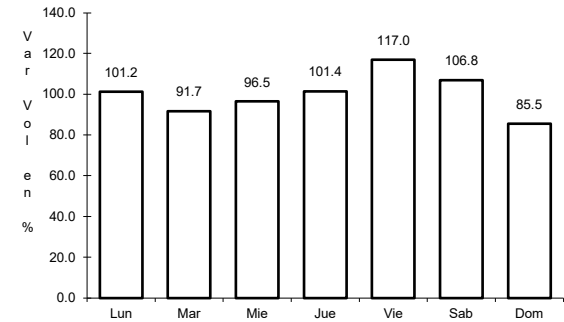
ruta: MEX-001



Km: 0.00 Tipo: 3 Sent: 1



Km: 0.00 Tipo: 3 Sent: 2

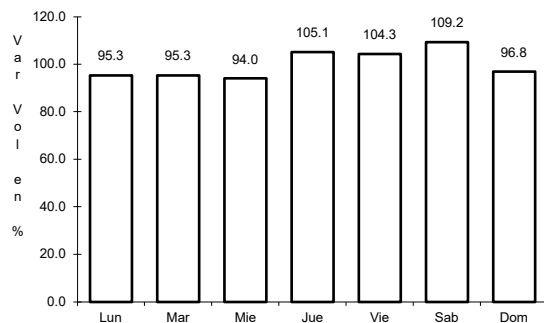


Km: 118.20 Tipo: 1 Sent: 0

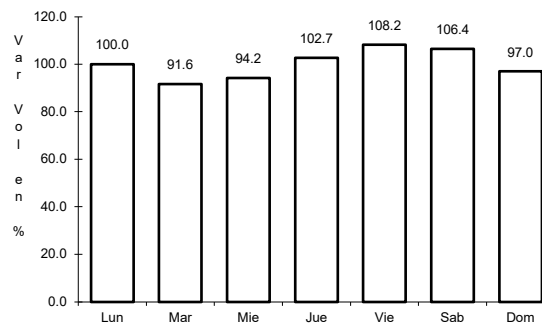
6 CARR: La Paz - Pichilingue

CLAVE: 03230

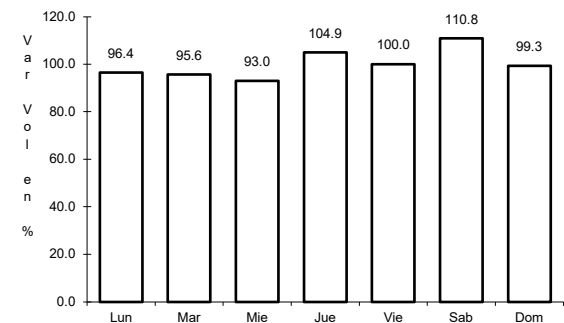
ruta: MEX-011



Km: 0.00 Tipo: 3 Sent: 1



Km: 0.00 Tipo: 3 Sent: 2

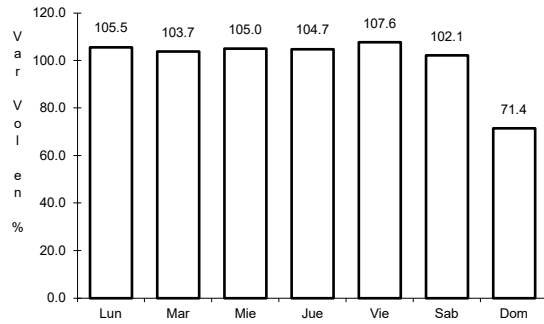


Km: 17.00 Tipo: 1 Sent: 0

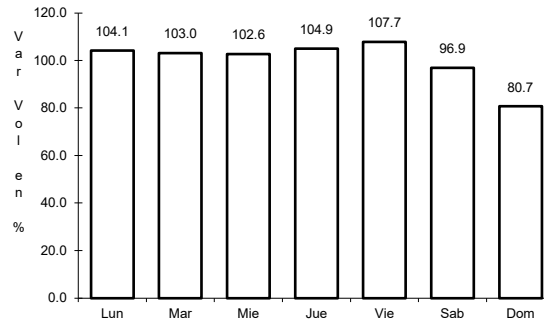
7 CARR: Libramiento de Cabo San Lucas

CLAVE: 03100

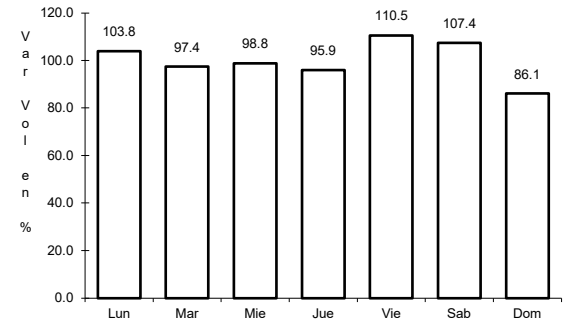
ruta: MEX-001



Km: 0.00 Tipo: 3 Sent: 1



Km: 0.00 Tipo: 3 Sent: 2

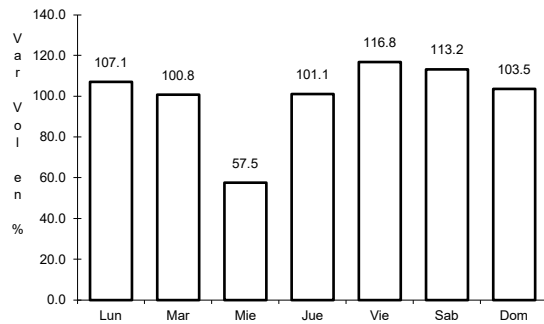


Km: 3.00 Tipo: 1 Sent: 1

8 CARR: Libramiento de Todos Santos

CLAVE:

ruta: MEX-019

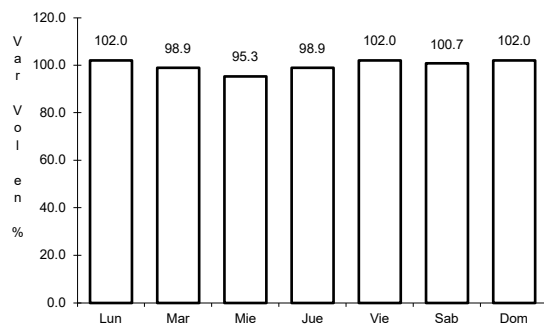


Km: 0.00 Tipo: 3 Sent: 0

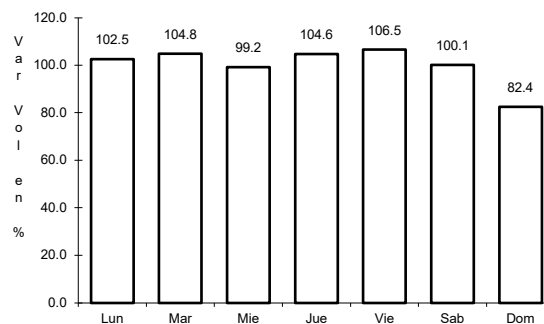
9 CARR: Loreto - Santa Rosalía

CLAVE: 03393

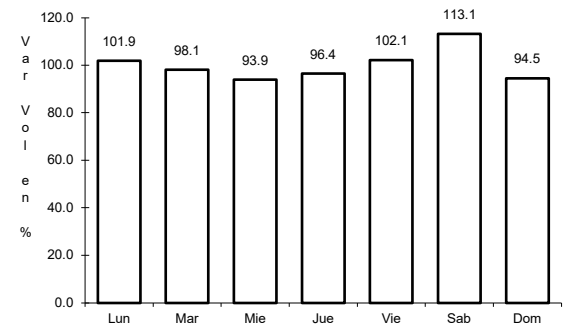
ruta: MEX-001



Km: 0.00 Tipo: 3 Sent: 0



Km: 135.00 Tipo: 1 Sent: 0

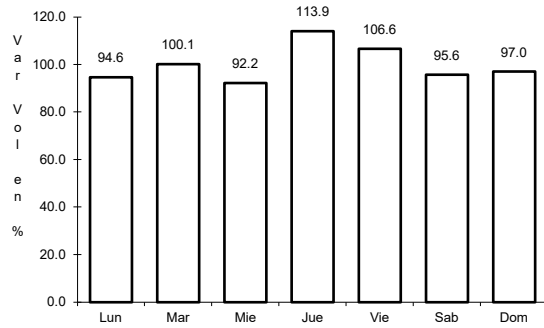


Km: 197.00 Tipo: 1 Sent: 0

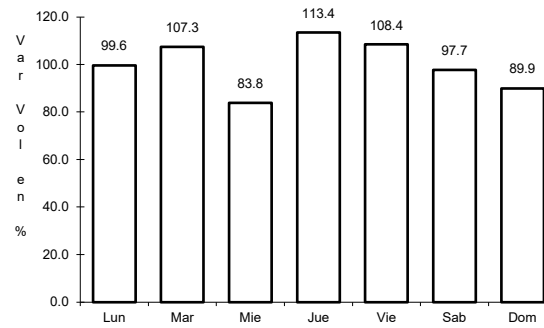
10 CARR: Ramal a Aeropuerto de La Paz

CLAVE: 03396

RUTA: MEX-001



Km: 0.00 Tipo: 3 Sent: 1

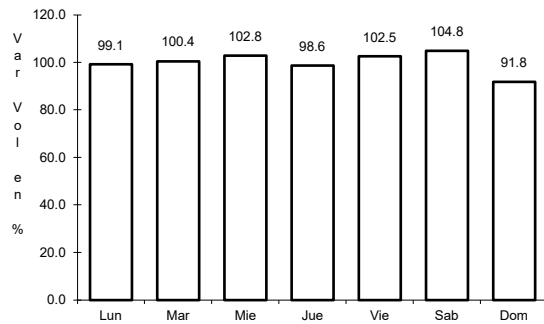


Km: 0.00 Tipo: 3 Sent: 2

11 CARR: Ramal a Aeropuerto de Los Cabos

CLAVE: 03394

RUTA: MEX-001

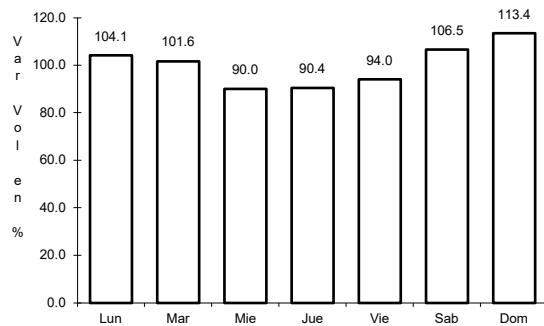


Km: 0.00 Tipo: 3 Sent: 0

12 CARR: Ramal a Los Paredones

CLAVE: 03407

RUTA: MEX-001

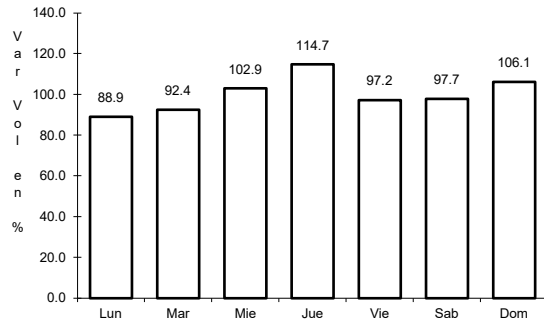


Km: 0.00 Tipo: 3 Sent: 0

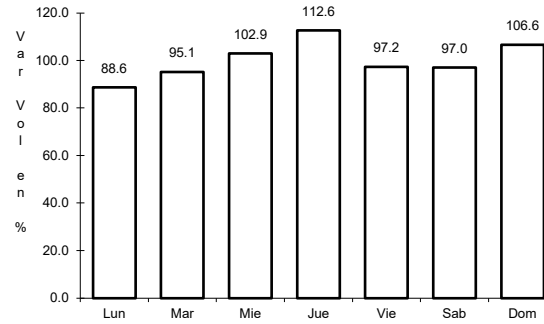
13 CARR: Ramal a Miraflores

CLAVE: 03407

ruta: MEX-001



Km: 0.00 Tipo: 3 Sent: 1

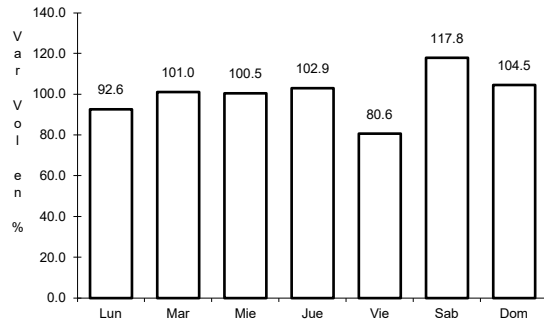


Km: 0.00 Tipo: 3 Sent: 2

14 CARR: Ramal a Puerto Escondido

CLAVE: 03407

ruta: MEX-001

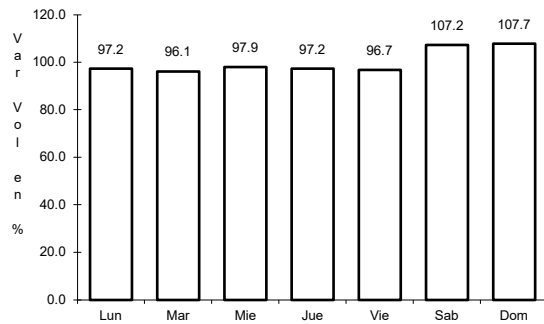


Km: 0.00 Tipo: 3 Sent: 0

15 CARR: Ramal a San Ignacio

CLAVE: 03413

ruta: MEX-001

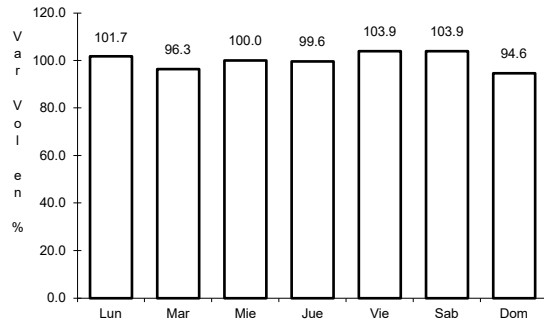


Km: 0.00 Tipo: 3 Sent: 0

16 CARR: Ramal a Santiago

CLAVE: 03051

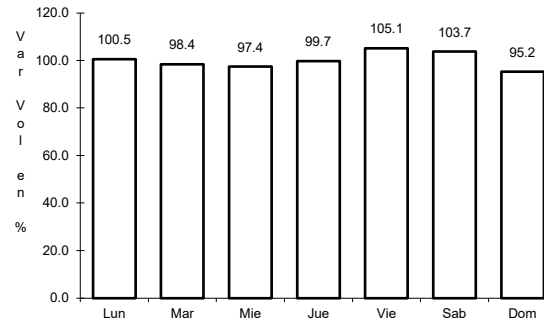
ruta: MEX-001



Km: 0.00

Tipo: 3

Sent: 1



Km: 0.00

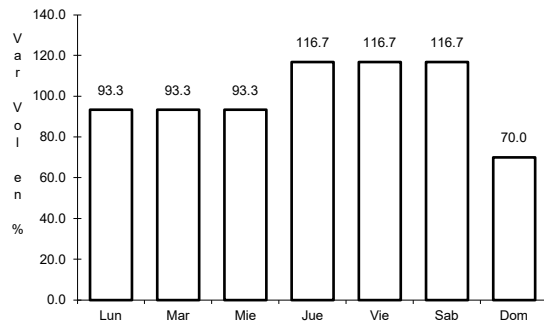
Tipo: 3

Sent: 2

17 CARR: Ramal Aeropista San Ignacio

CLAVE: 03053

ruta: MEX-001



Km: 0.00

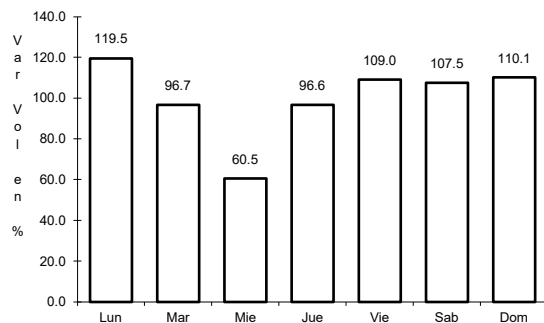
Tipo: 3

Sent: 0

18 CARR: San Pedro - Cabo San Lucas

CLAVE: 03003

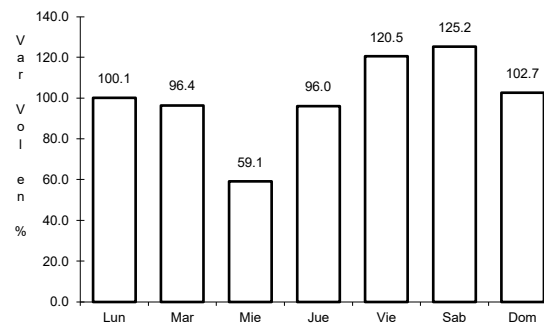
ruta: MEX-019



Km: 0.00

Tipo: 3

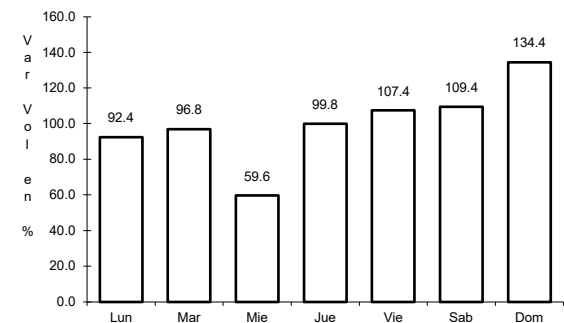
Sent: 1



Km: 0.00

Tipo: 3

Sent: 2



Km: 52.00

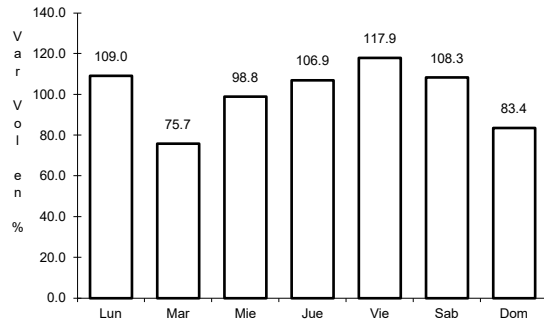
Tipo: 1

Sent: 0

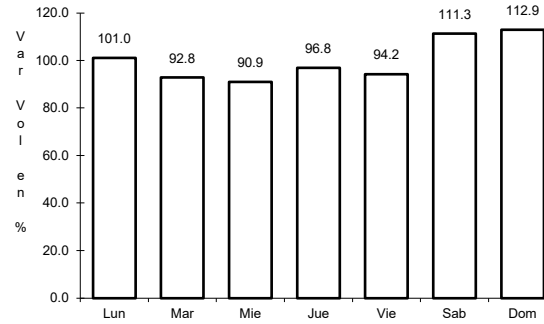
19 CARR: Santa Rosalía - Guerrero Negro

CLAVE: 03095

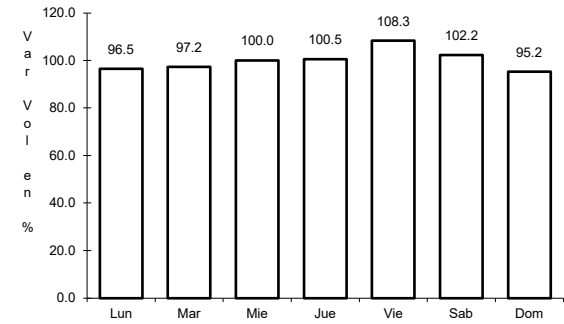
ruta: MEX-001



Km: 0.00 Tipo: 3 Sent: 0



Km: 122.55 Tipo: 1 Sent: 0

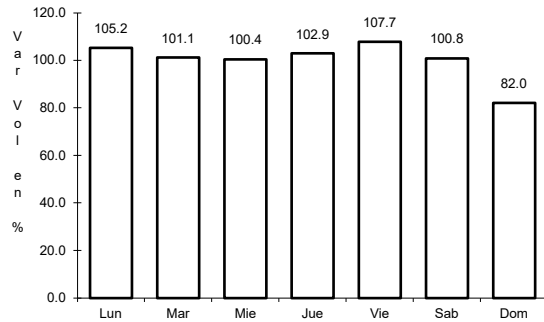


Km: 216.00 Tipo: 3 Sent: 0

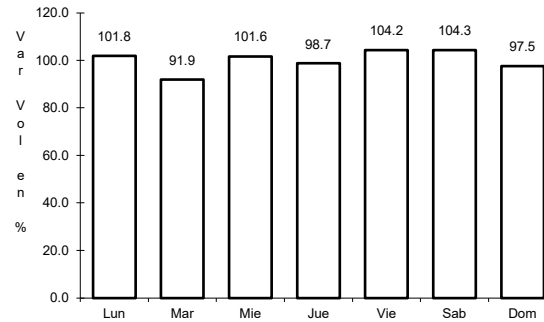
20 CARR: Libramiento San José del Cabo - Aeropuerto Los Cabos (Cuota)

CLAVE: 03392

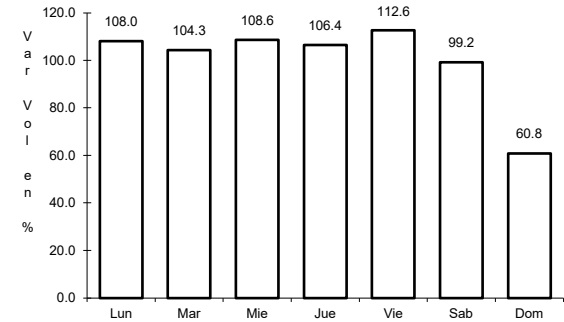
ruta: MEX-001D



Km: 100.00 Tipo: 3 Sent: 0



Km: 113.50 Tipo: 1 Sent: 0

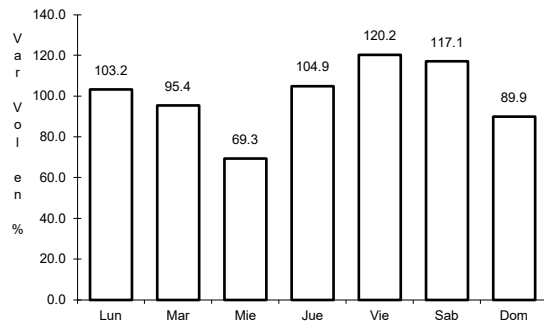


Km: 120.20 Tipo: 1 Sent: 0

21 CARR: Ramal a El Mangle (Cuota)

CLAVE:

ruta: MEX-001D

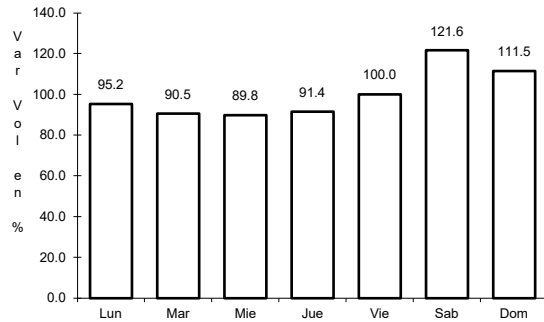


Km: 11.20 Tipo: 1 Sent: 0

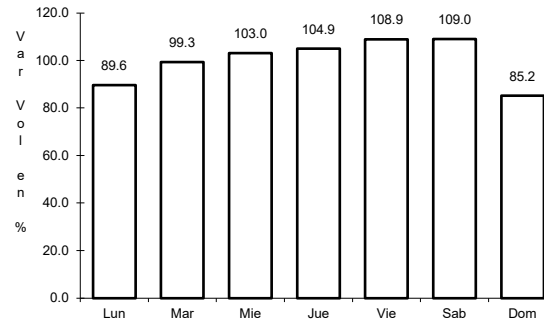
22 CARR: San José del Cabo - Libramiento de Cabo San Lucas (Cuota)

CLAVE:

ruta: MEX-001D



Km: 0.00 Tipo: 3 Sent: 0

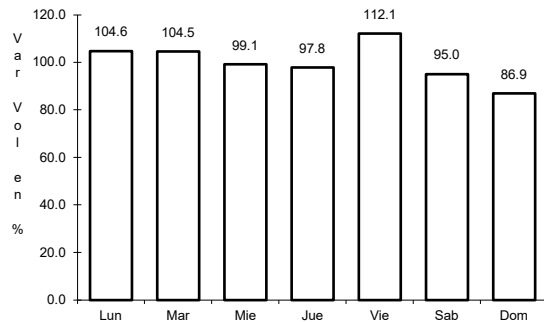


Km: 27.48 Tipo: 1 Sent: 0

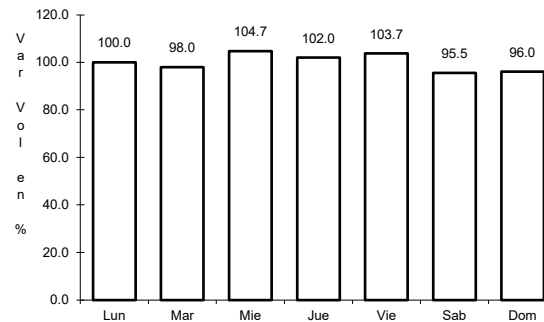
23 CARR: Cd. Insurgentes - La Purísima

CLAVE: 03005

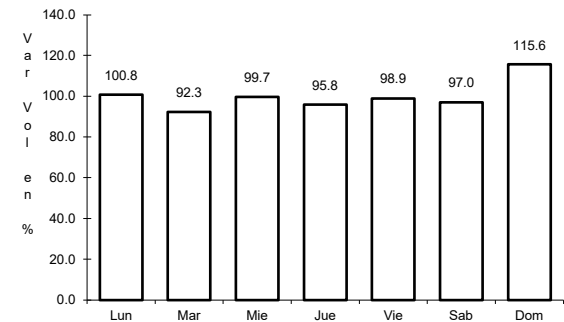
ruta: BCS-001



Km: 0.00 Tipo: 3 Sent: 0



Km: 64.00 Tipo: 3 Sent: 0

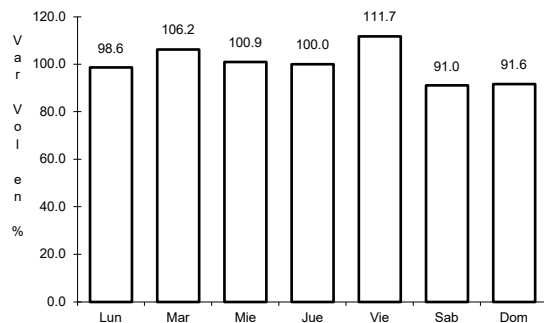


Km: 107.00 Tipo: 1 Sent: 0

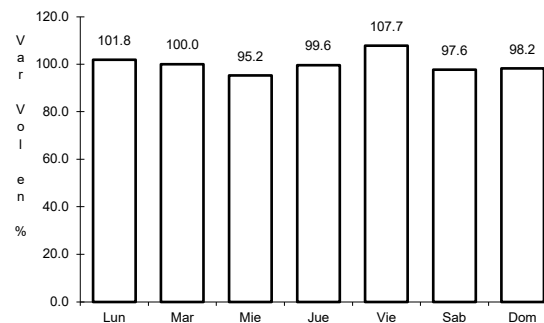
24 CARR: Cd. Insurgentes - Pto. Adolfo López Mateos

CLAVE: 03404

ruta: BCS



Km: 0.00 Tipo: 3 Sent: 0

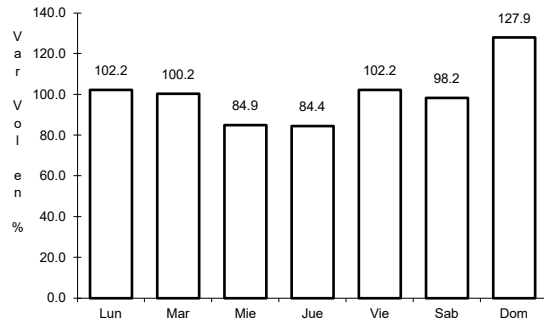


Km: 35.50 Tipo: 1 Sent: 0

25 CARR: Ent. Campo Fisher - Punta Abreojos

CLAVE: 03411

RUTA: BCS



Km: 0.00

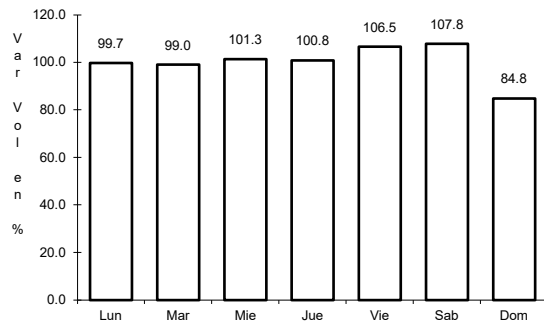
Tipo: 3

Sent: 0

26 CARR: La Paz - Ensenada de Muertos

CLAVE: 03103

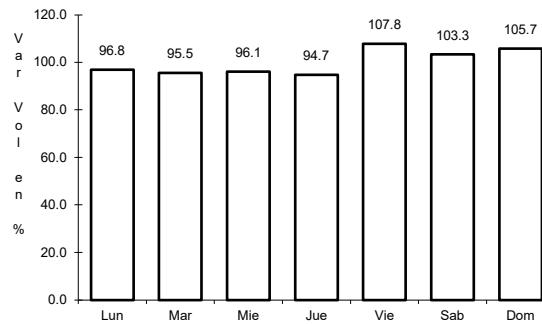
RUTA: BCS-246



Km: 0.00

Tipo: 3

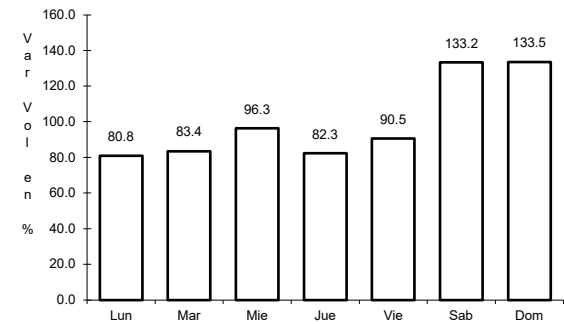
Sent: 0



Km: 45.00

Tipo: 1

Sent: 0



Km: 57.50

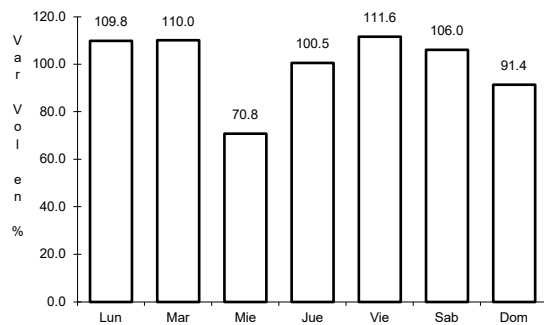
Tipo: 1

Sent: 0

27 CARR: Libramiento de La Paz

CLAVE: 03004

RUTA: BCS



Km: 0.00

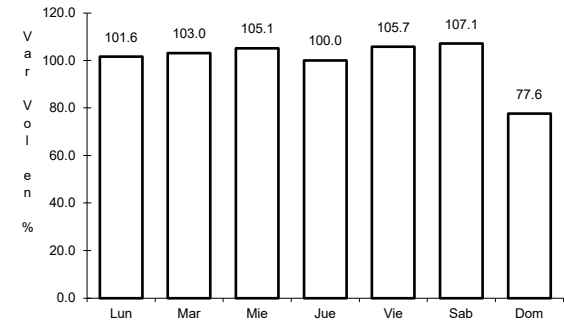
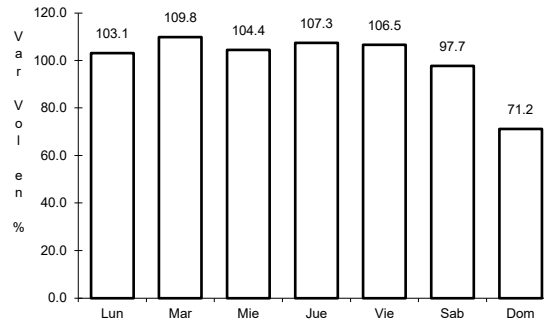
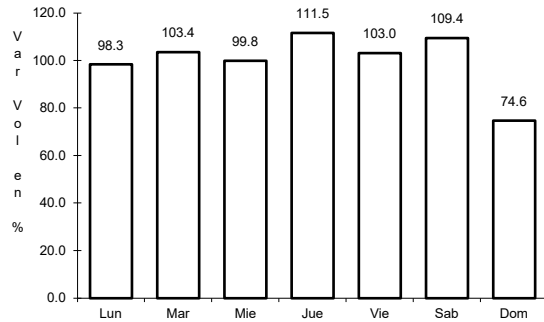
Tipo: 3

Sent: 0

28 CARR: Libramiento Norte de La Paz

CLAVE: 03006

RUTA: BCS



Km: 0.00 Tipo: 3 Sent: 0

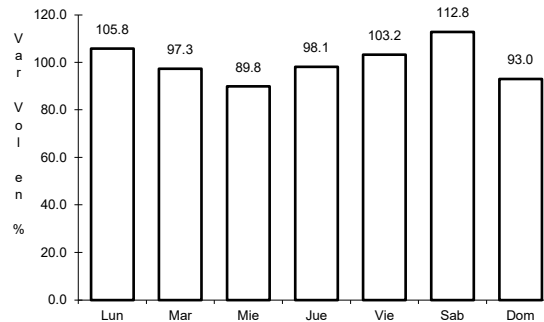
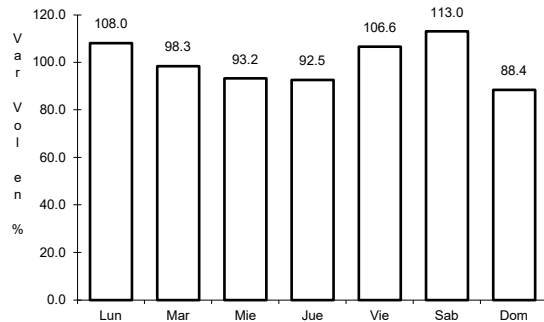
Km: 18.80 Tipo: 1 Sent: 0

Km: 20.70 Tipo: 1 Sent: 0

29 CARR: Ramal a Benito Juárez

CLAVE: 03405

RUTA: BCS



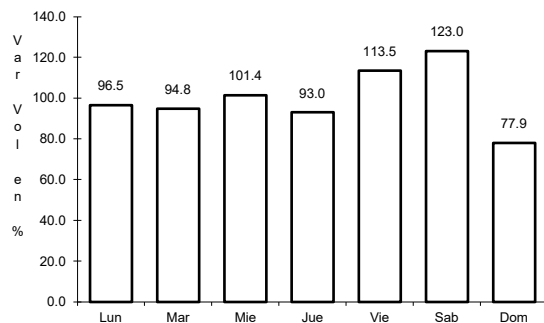
Km: 0.00 Tipo: 3 Sent: 0

Km: 11.50 Tipo: 1 Sent: 0

30 CARR: Ramal a Ejido Ley Federal de Aguas Número Cuatro

CLAVE: 03007

RUTA: BCS

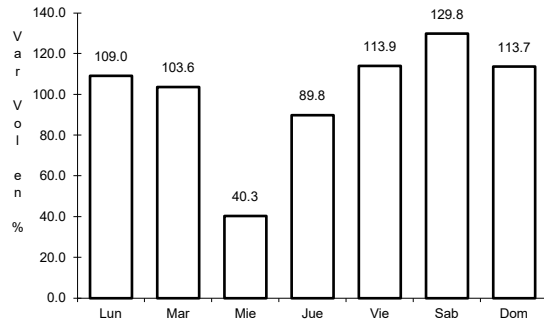


Km: 0.00 Tipo: 3 Sent: 0

31 CARR: Ramal a El Carrizal

CLAVE: 03050

RUTA: BCS



Km: 0.00

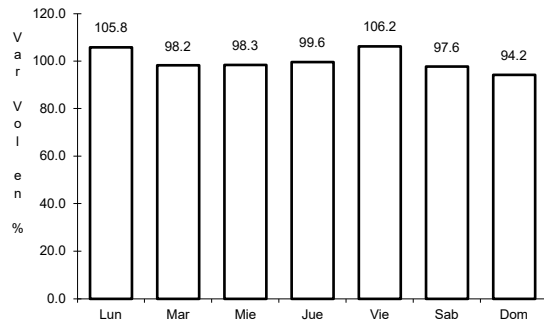
Tipo: 3

Sent: 0

32 CARR: Ramal a Guerrero Negro

CLAVE: 03395

RUTA: BCS



Km: 0.00

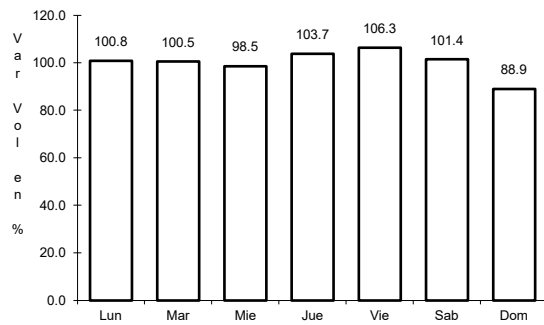
Tipo: 3

Sent: 0

33 CARR: Ramal a La Ribera

CLAVE: 03406

RUTA: BCS



Km: 0.00

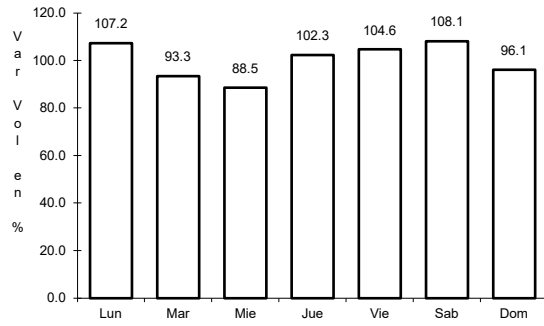
Tipo: 3

Sent: 0

34 CARR: Ramal a Melitón Albáñez

CLAVE: 03407

RUTA: BCS



Km: 0.00

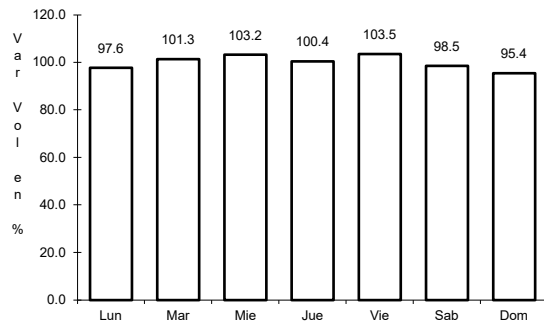
Tipo: 3

Sent: 0

35 CARR: Ramal a Santa Catarina

CLAVE: 03052

RUTA: BCS



Km: 0.00

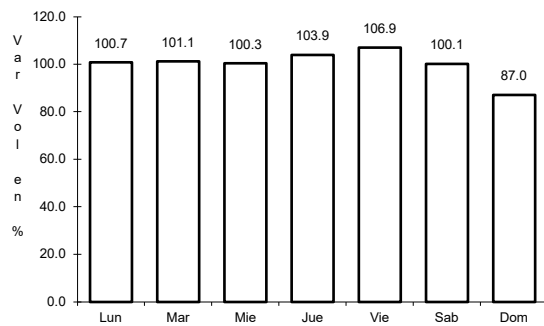
Tipo: 3

Sent: 0

36 CARR: Ramal a Bahía de Tortugas

CLAVE: 03397

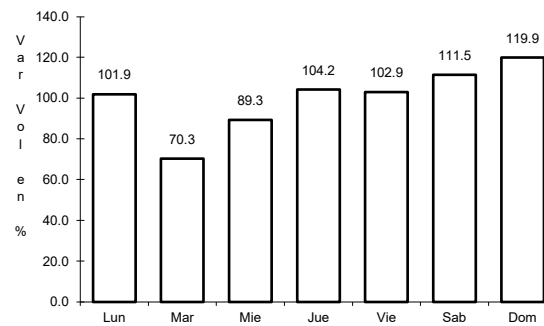
RUTA: MEX-001-BCS



Km: 0.00

Tipo: 3

Sent: 0



Km: 6.00

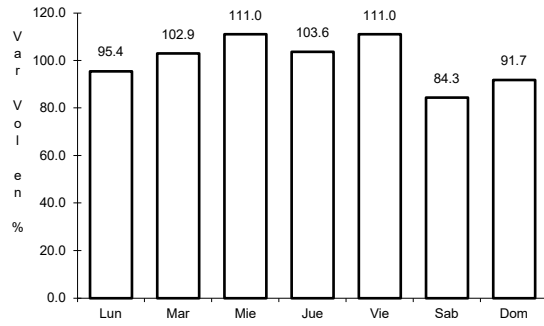
Tipo: 3

Sent: 0

37 CARR: Ramal a Ejido Ley Federal de Aguas Número Dos

CLAVE: 03050

ruta: BCS-MEX-001

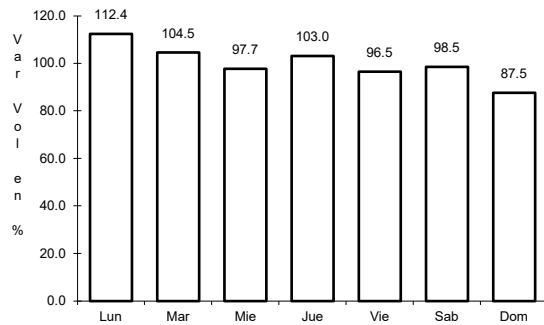


Km: 0.00 Tipo: 3 Sent: 0

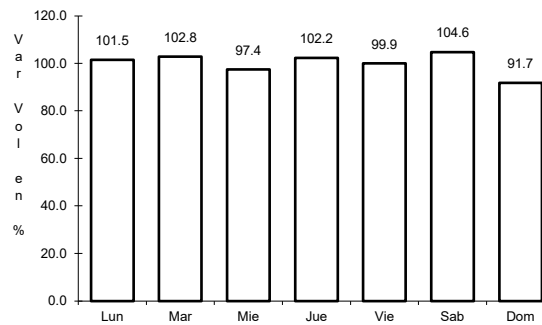
38 CARR: Ramal a Ley Federal de Aguas Número Cinco

CLAVE: 03407

ruta: BCS-MEX-001



Km: 0.00 Tipo: 3 Sent: 1

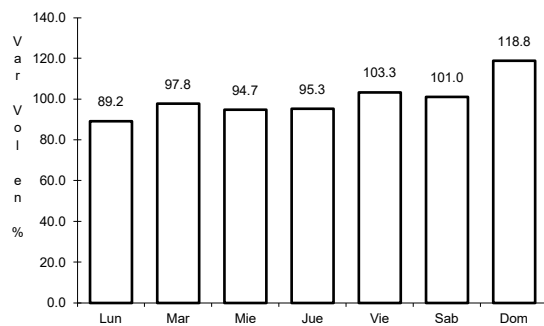


Km: 0.00 Tipo: 3 Sent: 2

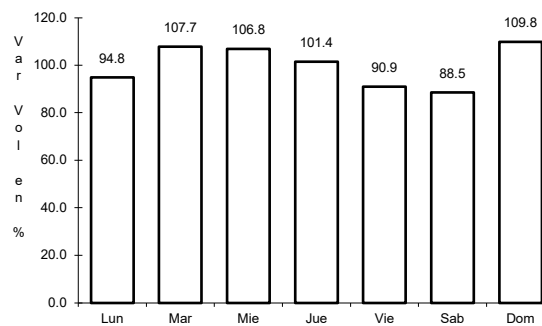
39 CARR: Ramal a San Juan de La Costa

CLAVE: 03403

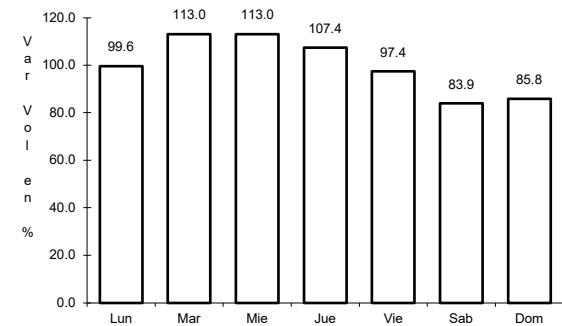
ruta: BCS-163-MEX-001



Km: 0.00 Tipo: 3 Sent: 0



Km: 23.00 Tipo: 3 Sent: 0



Km: 40.70 Tipo: 1 Sent: 0

